

ЦЕНТРОБЕЖНЫЕ НАСОСЫ СЕРИИ CDX
Применение:

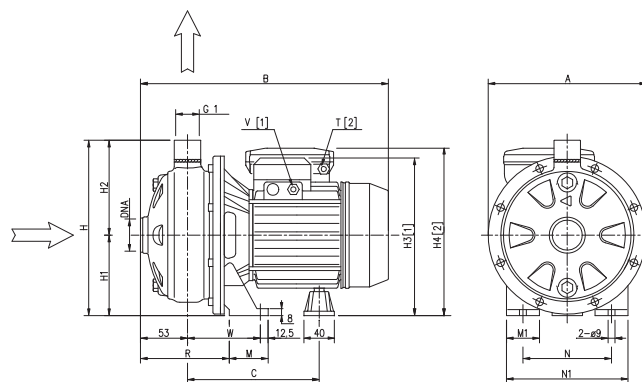
Центробежные насосы этой серии изготовлены из нержавеющей стали AISI 304. Предназначены для использования в системах холодного и горячего водоснабжения, кондиционирования, а также для перекачивания умеренно агрессивных жидкостей.

Спецификация материалов

| | |
|---------------------|--|
| Корпус насоса | Нержавеющая сталь AISI 304 |
| Рабочее колесо | |
| Диффузор | |
| Крышка корпуса | |
| Вал насоса | Нержавеющая сталь AISI 303 |
| Корпус двигателя | Алюминий |
| Кронштейн | |
| Торцевое уплотнение | Графит/Керамика/NBR (стандартное исполнение) SiC/SiC/FPM (для HS версии) |

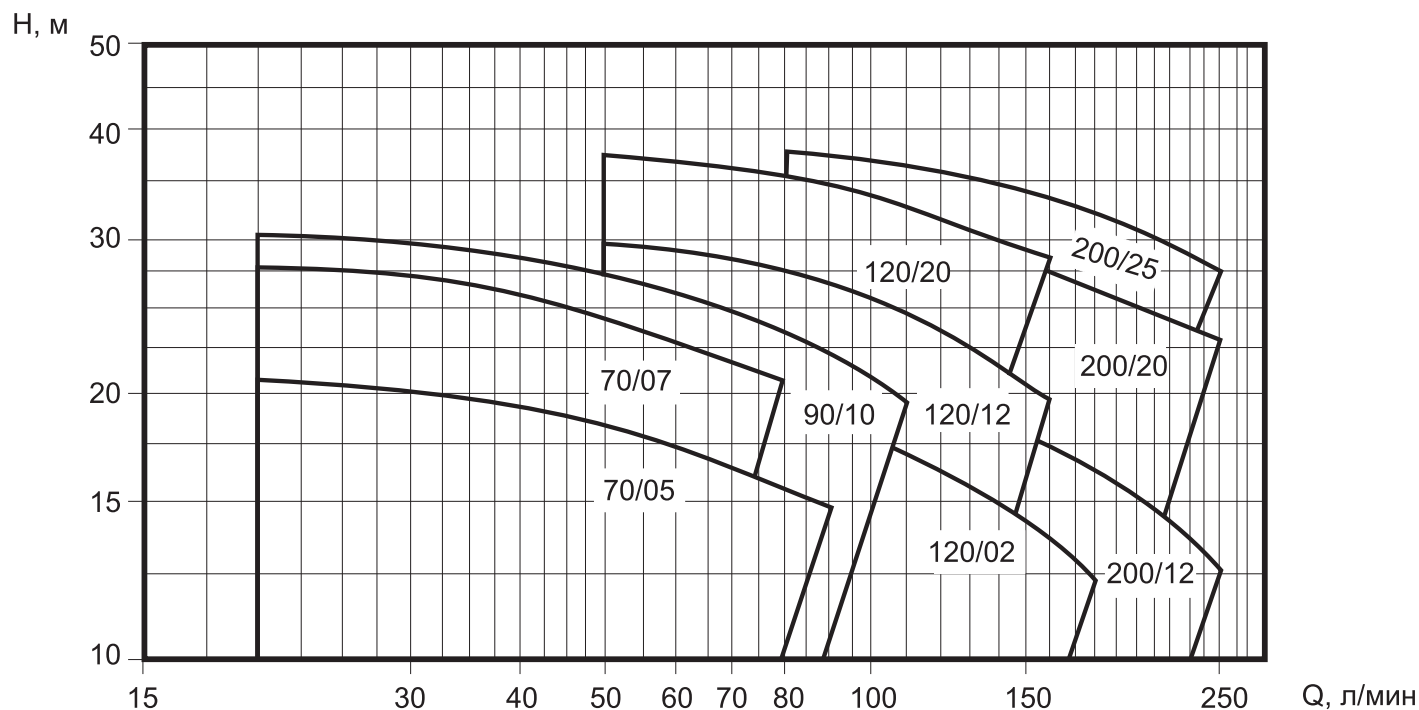

Основные технические характеристики

| | |
|-------------------------------------|--|
| Максимальное рабочее давление | 8 бар |
| Температура перекачиваемой жидкости | -5...+60 °C для моделей CDX-70/05-70/07-90/10 -5...+90 °C для других моделей, -5...+110 °C для HS версии |
| Двигатель | Асинхронный, двухполюсный |
| Класс изоляции | F |
| Класс защиты | IP55 1~220 В, 50 Гц; 3~380 В, 50 Гц. Тепловая защита электродвигателя должна быть предусмотрена потребителем |
| Присоединение | DNM 1" |


Габаритные размеры

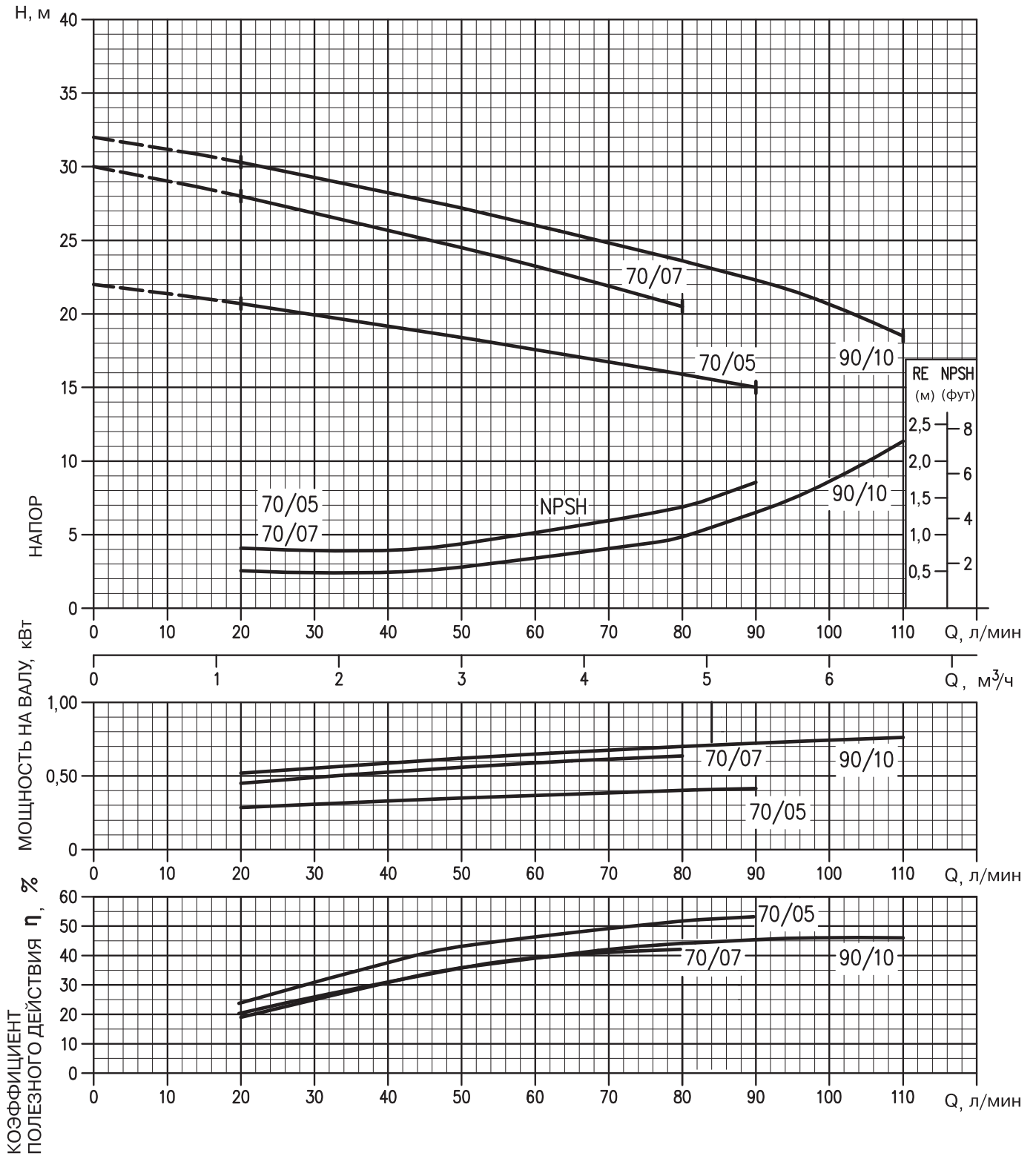
| Тип насоса | | Размеры, мм | | | | | | | | | | | | | | | DNA | Масса, кг | | |
|-------------|------------|-------------|-------|-------|-----|-------|-----|-------|-----|-----|----|----|-----|-----|-------|--------|------|-----------|-------|-------|
| 1~220 | 3~380 | A | B | | C | H | H1 | H2 | H3 | H4 | M | M1 | N | N1 | R | T | | W | 1~220 | 3~380 |
| | | | 1~220 | 3~380 | | | | | | | | | | | | | | | | |
| CDXM 70/05 | CDX 70/05 | 208 | 318 | 318 | 178 | 229,5 | 106 | 123,5 | 209 | 215 | 50 | 38 | 120 | 160 | 108 | PG11 | 92,5 | 1 1/4" | 9,1 | 9,1 |
| CDXM 70/07 | CDX 70/07 | 208 | 318 | 318 | 178 | 229,5 | 106 | 123,5 | 209 | 215 | 50 | 38 | 120 | 160 | 108 | PG11 | 92,5 | 1 1/4" | 10,4 | 10,4 |
| CDXM 90/10 | CDX 90/10 | 208 | 318 | 318 | 178 | 229,5 | 106 | 123,5 | 209 | 215 | 50 | 38 | 120 | 160 | 108 | PG11 | 92,5 | 1 1/4" | 11,9 | 11,9 |
| CDXM 120/07 | CDX 120/07 | 208 | 318 | 318 | 178 | 229,5 | 106 | 123,5 | 209 | 215 | 50 | 38 | 120 | 160 | 108 | PG11 | 92,5 | 1 1/4" | 10,4 | 10,4 |
| CDXM 120/12 | CDX 120/12 | 208 | 318 | 318 | 178 | 229,5 | 106 | 123,5 | 209 | 215 | 50 | 38 | 120 | 160 | 108 | PG13,5 | 92,5 | 1 1/4" | 12,5 | 12,5 |
| CDXM 120/20 | CDX 120/20 | 232 | 345 | 345 | 199 | 250 | 118 | 132,0 | 235 | 253 | 55 | 40 | 140 | 180 | 105,5 | PG13,5 | 95 | 1 1/4" | 17,2 | 16,2 |
| CDXM 200/12 | CDX 200/12 | 208 | 318 | 318 | 178 | 229,5 | 106 | 123,5 | 209 | 215 | 50 | 38 | 120 | 160 | 108 | PG13,5 | 92,5 | 1 1/2" | 16,3 | 11,4 |
| CDXM 200/20 | CDX 200/20 | 208 | 345 | 345 | 199 | 229,5 | 106 | 123,5 | 223 | 240 | 55 | 40 | 140 | 180 | 105,5 | PG13,5 | 95 | 1 1/2" | 15,3 | 14,2 |
| - | CDX 200/25 | 232 | - | 345 | 199 | 250 | 118 | 132,0 | 235 | - | 55 | 40 | 140 | 180 | 105,5 | - | 95 | 1 1/2" | - | 17 |

ОБЛАСТЬ РАБОЧИХ ХАРАКТЕРИСТИК

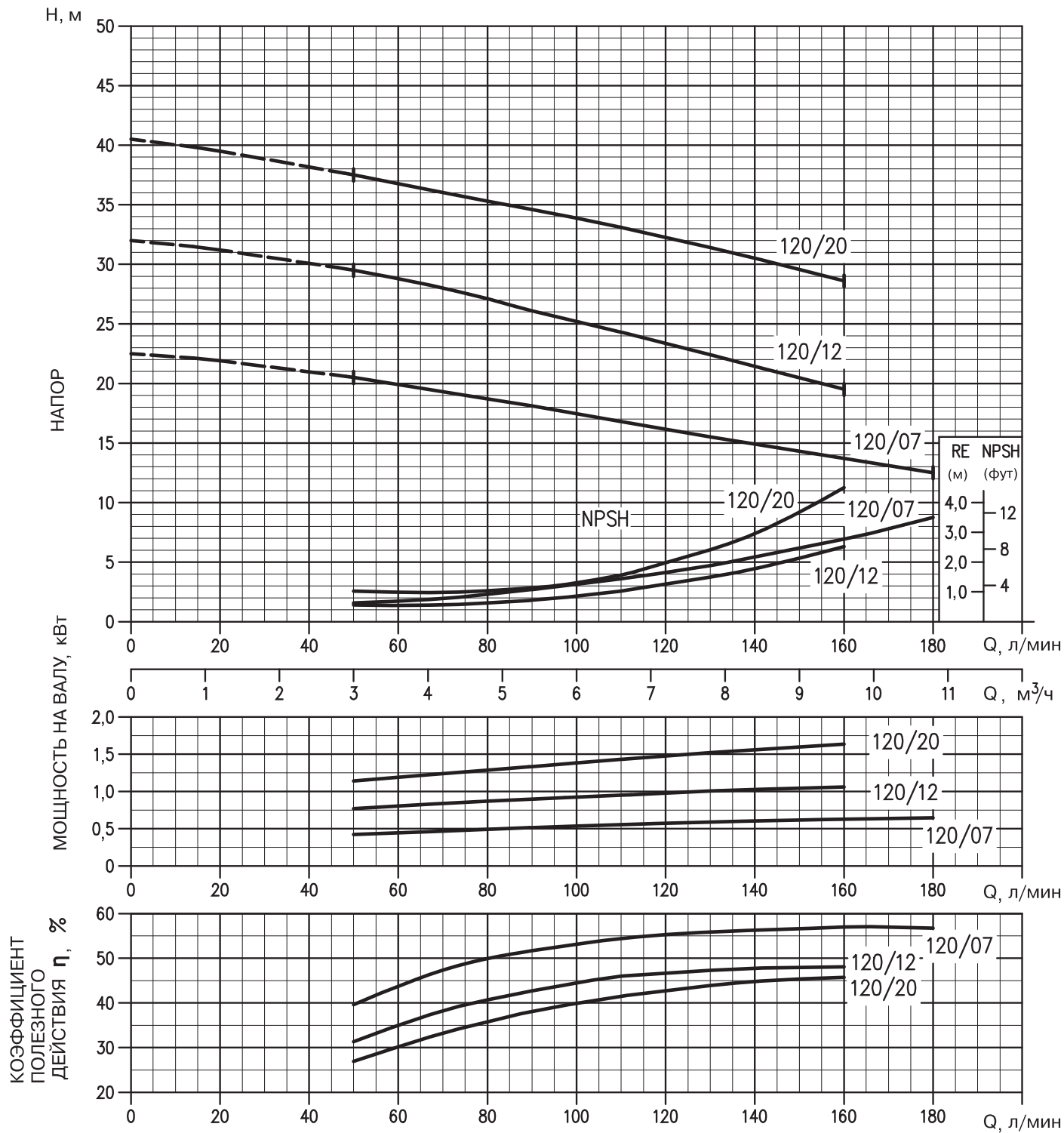


| Тип насоса | | Мощность, кВт | Ток, А | | Q — производительность, $\frac{\text{л/мин}}{\text{м}^3/\text{ч}}$ | | | | | | | | | | |
|--------------|------------|---------------|--------|-------|--|------|------|------|------|------|------|------|------|------|--|
| | | | | | 20 | 50 | 80 | 90 | 110 | 130 | 160 | 180 | 210 | 250 | |
| 1~220 | 3~380 | | 1~220 | 3~380 | 1,2 | 3 | 4,8 | 5,4 | 6,6 | 7,8 | 9,6 | 10,8 | 12,6 | 15 | |
| H — напор, м | | | | | | | | | | | | | | | |
| CDXM 70/05 | CDX 70/05 | 0,37 | 3,4 | 1,4 | 20,7 | 18,3 | 15,9 | 15 | - | - | - | - | - | - | |
| CDXM 70/07 | CDX 70/07 | 0,55 | 5,0 | 2,0 | 28 | 24,5 | 20,5 | - | - | - | - | - | - | - | |
| CDXM 90/10 | CDX 90/10 | 0,75 | 5,6 | 1,9 | 30,3 | 27,2 | 23,6 | 22,3 | 19,5 | - | - | - | - | - | |
| CDXM 120/07 | CDX 120/07 | 0,55 | 4,6 | 1,85 | - | 20,5 | 18,7 | 18,1 | 16,8 | 15,5 | 13,7 | 12,5 | - | - | |
| CDXM 120/12 | CDX 120/12 | 0,9 | 6,9 | 2,6 | - | 29,5 | 27,1 | 26,1 | 24,3 | 22,4 | 19,5 | - | - | - | |
| CDXM 120/20 | CDX 120/20 | 1,5 | 9,3 | 4,0 | - | 37,5 | 35,3 | 34,6 | 33,1 | 31,4 | 28,6 | - | - | - | |
| CDXM 200/12 | CDX 200/12 | 0,9 | 6,3 | 2,5 | - | - | 20,6 | 20,2 | 19,5 | 18,5 | 17,1 | 16,1 | 14,6 | 12,5 | |
| CDXM 200/20 | CDX 200/20 | 1,5 | 10,2 | 4,3 | - | - | 31 | 30,6 | 29,7 | 28,9 | 27,5 | 26,5 | 25,1 | 23 | |
| - | CDX 200/25 | 1,8 | - | 5,0 | - | - | 38 | 37,5 | 36,4 | 35,3 | 33,6 | 32,4 | 30,5 | 28 | |

РАБОЧИЕ ХАРАКТЕРИСТИКИ CDX 70/90



РАБОЧИЕ ХАРАКТЕРИСТИКИ CDX 120



РАБОЧИЕ ХАРАКТЕРИСТИКИ CDX 200

