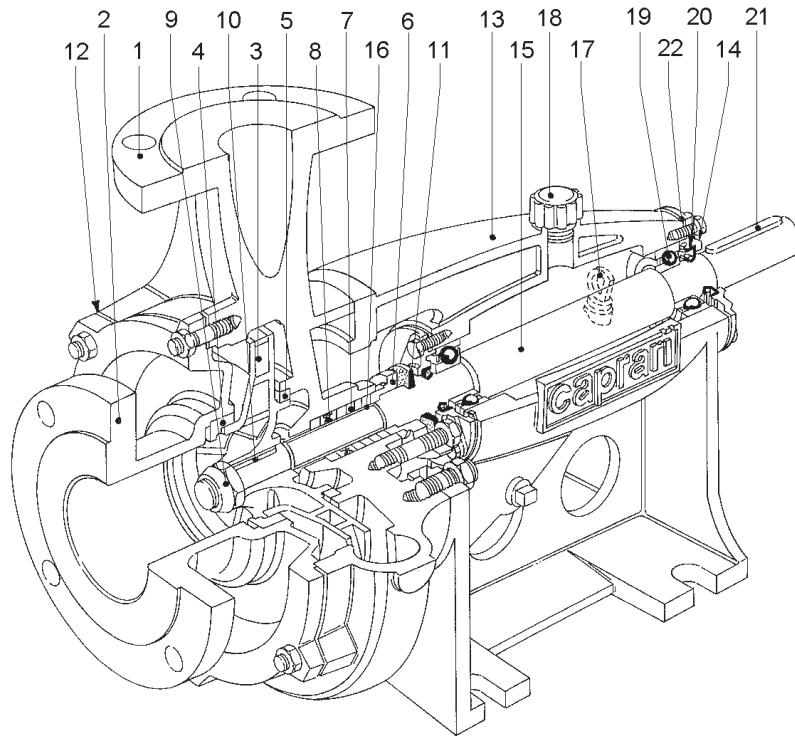


Конструкция и материалы



Поз.	Детали	Материал	Поз.	Детали	Материал
1	Напорный патрубок	Мелкозернистый чугун	12	Прокладка входного патрубка	Гуаринит
2	Входной патрубок	Мелкозернистый чугун	13	Опора	Мелкозернистый чугун
3	Рабочее колесо	Мелкозернистый чугун Шаровидный чугун (для мод. 004/80) Бронза (для мод. ZH4/100, H5/100, ZRBH2/125, ZRBH3/125, ZRBH4/125)	14	Крышка подшипника	Мелкозернистый чугун
4	Компенсационное кольцо	Мелкозернистый чугун	15	Вал насоса	Обработанная сталь Нержавеющая сталь (для мод. ZH4/100, ZRBH2/125, ZRBH3/125, ZRBH4/125,
5	Компенсационное кольцо	Мелкозернистый чугун (кроме моделей 01/40, 01/50, 01/65)	16	Втулка вала	Хромированная сталь
6	Сальниковая камера	Мелкозернистый чугун	17	Указатель уровня масла	Резина/Сталь
7	Сальниковая набивка	Графитный шнур	18	Пробка залива масла	Резина
8	Пропускное кольцо	Бронза (кроме моделей 01/40, 01/50, 01/65)	19	Шариковый подшипник	Сталь
9	Гайка рабочего колеса	Сталь	20	Уплотнительное кольцо	Резина
10	Шпонка	Сталь	21	Шпонка	Сталь
11	Дефлектор	Резина	22	Прокладка под фланец	Резина

Болты и гайки сальника из нержавеющей стали

Технические данные

Стандартная конструкция												
Тип	Максимальная скорость вращения (об/мин)	Максимальное рабочее давление (бар)				Момент инерции J (кг x м ²)		Насосы предназначены для перекачки чистой, химически неагрессивной воды. - Максимальное содержание твердой субстанции с содержанием осадка: - с сальниковой набивкой = 20 г/м ³ - с торцевым уплотнением = 0 г/м ³ - Максимальная температура перекачиваемой жидкости: 90 °C. - Максимальное время работы на закрытую заслонку при температуре жидкости 40 °C: 10 мин. - Максимальное время работы на закрытую заслонку при температуре жидкости 90 °C: 2 мин. - Направление вращения: по часовой стрелке, если смотреть со стороны электродвигателя. - Расположение патрубков: осевое на стороне всасывания, радиальное на нагнетании, обычно направлено вверх (по требованию может быть развернуто на 90 °C в любую сторону). - Нормальная температура масла в картере опоры: 80 °C. По требованию возможна поставка специальных версий насосов для перекачки жидкостей с высокими температурами.				
		Температура жидкости				С чугуном рабочим колесом	С бронзовым рабочим колесом					
		40 °C		90 °C								
		DNa	DNm	DNa	DNm	J = 1/4 PD ²						
01/40	3500	7	10	5	9	0,00313	0,00369					
1/40						0,00688	0,08100					
2/40						0,02313	0,02731					
01/50						0,00375	0,00444					
1/50						0,00875	0,01031					
2/50						0,01844	0,02175					
3/50	2900	7	10	5	9	0,04656	0,05497					
01/65	3500					0,00394	0,00466					
1/65						0,00906	0,01069					
2/65						0,01938	0,02288					
3/65	2900					0,05375	0,06344					
1/80	3500					0,01000	0,01181					
2/80						0,02313	0,02731					
3/80						0,05930	0,07010					
004/80	2900					8	15		6	13,5	0,17344	-
4/80	2400						11			10	0,17344	0,20475
1/100	3500					7	10	5	9	0,01406	0,01660	
2/100										0,03219	0,03797	
3/100	2900	0,06906	0,08153									
4/100	2200	0,18125	0,21397									
ZH4/100	2400	-	0,21397									
5/100	1750	8	12	6	11					0,37906	0,44750	
H5/100	2000									-	0,44750	
1/125	3500	7	10	5	9					0,03875	0,04575	
2/125	2650					0,07000	0,08263					
ZRB2/125						0,07000	0,08263					
ZRBH2/125	2900					-	0,08263					
3/125	2200					0,73500	0,21694					
ZRBH3/125	2400					8	11	6	10	-	0,21694	
4/125	1750	7	10	5	9	1,44125	0,42538					
ZRBH4/125	2000	8	12	6	11	-	0,42538					

Допуски: Рабочие параметры замерены для холодной воды (15 °C) при атмосферном давлении 1 бар. Эти допуски гарантируются для насосов стандартной сборки в соответствии с UNI/ISO 2548 класс C. Данные в каталоге для жидкости с плотностью 1 кг/дм³ и кинематической вязкостью не более 1 мм²/с.

- MEC-AT.../. С торцевым уплотнением (*)
- MEC-AZ.../. С валом из нержавеющей стали
- MEC-AH.../. С бронзовым рабочим колесом (**)

(*) = Для правильного выбора торцевого уплотнения необходимо исследовать как физические и химические свойства перекачиваемой жидкости, так и условия работы самого насоса.

(**) = Исключение для 004/80

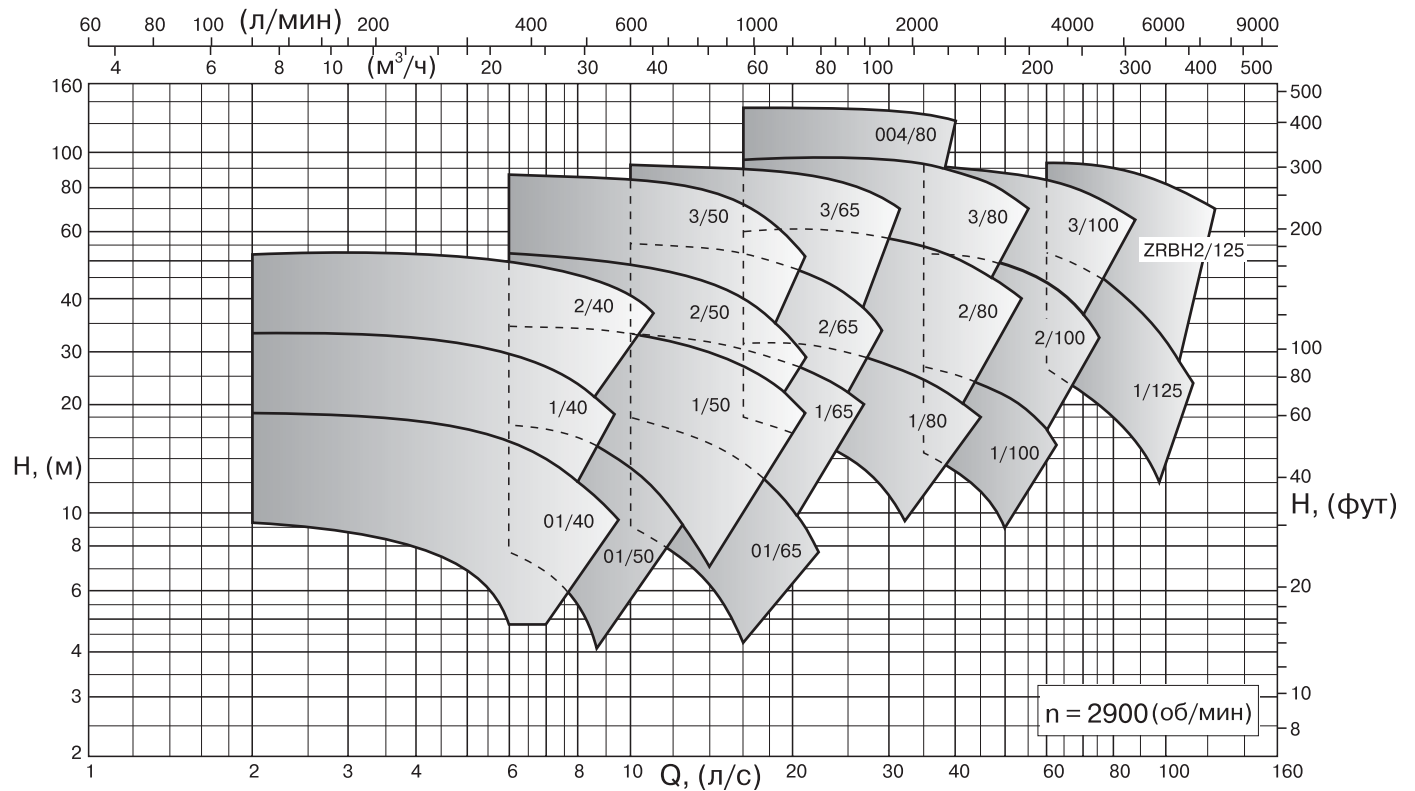
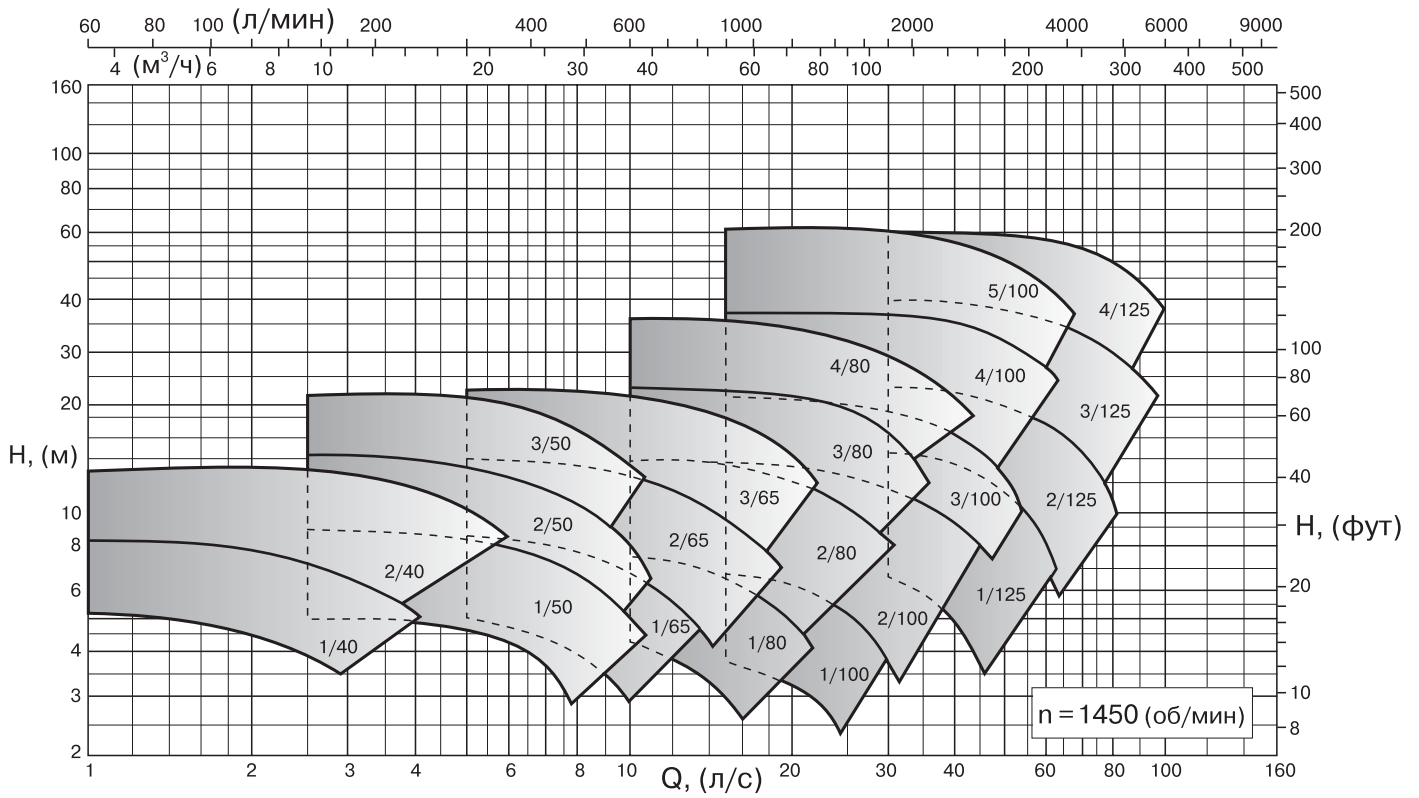
Технические данные стандартных электродвигателей

2-полюсный электродвигатель 50 Гц						
Мощность двигателя	Максимальное количество пусков в час*	Колебание напряжения	Максимальная высота над уровнем моря **	Максимальная температура окружающей среды	Максимально допустимая влажность	Момент инерции J
0,37	15	± 10 (400 В)	1000	40	78	0,00035
0,55						0,00045
0,75						0,0007
1,1						0,0009
1,5						0,0011
2,2						0,0021
3						0,0024
4						0,0029
5,5						0,0092
7,5						0,0126
9	12	± 10 (400 В)	1000	40	78	0,0236
11						0,034
15	10	± 10 (400 В)	1000	40	78	0,043
18,5						0,054
22						0,062
30						0,096
37	6	± 10 (400 В)	1000	40	78	0,133
45						0,155
55	5	± 10 (400 В)	1000	40	78	0,4
75						0,71
90	4	± 10 (400 В)	1000	40	78	0,87
110						1,91
132						2,23

4-полюсный электродвигатель 50 Гц						
Мощность двигателя	Максимальное количество пусков в час*	Колебание напряжения	Максимальная высота над уровнем моря **	Максимальная температура окружающей среды	Максимально допустимая влажность	Момент инерции J
0,37	15	± 10 (400 В)	1000	40	78	0,00085
0,55						0,0013
0,75						0,0018
1,1						0,0032
1,5						0,0039
2,2						0,0039
3						0,0051
4						0,0071
5,5						0,0177
7,5						0,0334
9	12	± 10 (400 В)	1000	40	78	0,0385
11						0,054
15	10	± 10 (400 В)	1000	40	78	0,073
18,5						0,089
22						0,122
30						0,151
37	6	± 10 (400 В)	1000	40	78	0,23
45						0,28
55	5	± 10 (400 В)	1000	40	78	0,75
75						1,28
90	4	± 10 (400 В)	1000	40	78	1,45

- Только осевой привод посредством гибкого присоединения.
- Для пуска электродвигателей мощностью свыше 22 кВт рекомендуется применение мягких пускателей.
- * Пуски насоса должны быть равномерно распределены по времени.
- ** Насосы, пригодные для использования в условиях более тяжелых, чем указанные в таблице, изготавливаются по требованию.

Область рабочих характеристик насосов МЕС-А



Рабочие характеристики насосов с электродвигателями 1450 об/мин

DNa x DNm (мм)	Обрезка рабочего колеса	Производительность											
		л/с	0,8	1	1,5	2	2,5	3	3,5	4	5	6	
		м³/ч	3	3,6	5,4	7,2	9	10,8	12,6	14,4	18	21,6	
л/мин													
МЕС - А 1/40													
50 x 40	D	м	5,1	5,1	4,9	4,5	3,8	-	-	-	-	-	
		кВт	0,1	0,1	0,1	0,2	0,2	-	-	-	-	-	
	C	м	6	6	5,9	5,6	5	4,1	-	-	-	-	
		кВт	0,1	0,1	0,2	0,2	0,2	0,2	-	-	-	-	
	B	м	6,8	6,8	6,7	6,5	6,1	5,3	4,1	-	-	-	
		кВт	0,1	0,2	0,2	0,2	0,3	0,3	0,3	-	-	-	
	A	м	8,1	8,1	8	7,9	7,4	6,8	5,8	4,5	-	-	
		кВт	0,2	0,2	0,2	0,3	0,3	0,3	0,4	0,4	-	-	
	NPSH, (м)		3	3	3	3	3	4	4,5	5,3	-	-	
	МЕС - А 2/40												
	50 x 40	F	м	7,6	7,6	7,5	7,3	7	6,5	5,9	5,2	-	-
			кВт	0,2	0,2	0,2	0,3	0,3	0,3	0,4	0,4	-	-
E		м	8,7	8,7	8,6	8,5	8,2	7,8	7,3	6,6	4,8	-	
		кВт	0,2	0,2	0,3	0,3	0,4	0,4	0,4	0,5	0,5	-	
D		м	9,8	9,8	9,8	9,7	9,4	9,1	8,6	8,1	6,2	-	
		кВт	0,3	0,3	0,3	0,4	0,4	0,4	0,5	0,5	0,6	-	
C		м	11	11	11	11	10,5	10,5	10	9,4	7,7	-	
		кВт	0,3	0,3	0,4	0,4	0,5	0,5	0,6	0,6	0,7	-	
B		м	12,5	12,5	12,5	12	12	12	11,5	11	9,3	7,2	
		кВт	0,4	0,4	0,5	0,5	0,6	0,6	0,7	0,7	0,8	0,8	
A		м	13	13	13	13	13	12,5	12	11,5	10	8,2	
		кВт	0,4	0,4	0,5	0,6	0,6	0,7	0,7	0,8	0,8	0,9	
NPSH, (м)		1,5	1,5	1,5	1,5	1,5	1,5	1,5	1,5	2	3,5		

DNa x DNm (мм)	Обрезка рабочего колеса	Производительность											
		л/с	2,5	3	4	5	6	7	8	9	10	11	
		м³/ч	9	10,8	14,4	18	21,6	25,2	28,8	32,4	36	39,6	
л/мин													
МЕС - А 1/50													
65 x 50	D	м	5,2	5,2	5	4,7	4,3	3,7	2,7	-	-	-	
		кВт	0,2	0,3	0,3	0,4	0,4	0,4	0,4	-	-	-	
	C	м	6,1	6,1	6	5,7	5,4	4,8	4	3	-	-	
		кВт	0,3	0,4	0,4	0,4	0,5	0,5	0,5	0,5	-	-	
	B	м	7	7	6,9	6,6	6,3	5,8	5,2	4,4	3,4	-	
		кВт	0,4	0,4	0,5	0,5	0,6	0,6	0,6	0,6	0,6	-	
	A	м	7,9	8,1	8	7,9	7,6	7,1	6,6	5,9	5,1	4,2	
		кВт	0,5	0,5	0,6	0,6	0,7	0,7	0,7	0,8	0,8	0,8	
	NPSH, (м)		3	3	3	3	3,2	4	4,5	5,5	6,5	7,8	
	МЕС - А 2/50												
	65 x 50	E	м	8,9	8,7	8,2	7,5	6,5	5,4	3,9	-	-	-
			кВт	0,4	0,4	0,5	0,6	0,6	0,6	0,6	-	-	-
D		м	10,5	10	9,8	9,2	8,5	7,4	6,1	4,5	-	-	
		кВт	0,5	0,6	0,6	0,7	0,7	0,8	0,8	0,8	-	-	
C		м	11,5	11,5	11	10,5	10	9	7,8	6,4	4,8	-	
		кВт	0,6	0,6	0,7	0,8	0,9	0,9	0,9	1	1	-	
B		м	13	13	12,5	12	11,5	10,5	9,4	8,2	6,7	5,1	
		кВт	0,7	0,7	0,8	0,9	1	1,1	1,1	1,2	1,2	1,3	
A		м	14	14	13,5	13	12,5	11,5	10,5	9,4	8	6,6	
		кВт	0,8	0,8	0,9	1	1,1	1,2	1,3	1,3	1,4	1,4	
NPSH, (м)		2	2	2	2	2	2	2	2,3	3,2	5		
МЕС - А 3/50													
65 x 50		E	м	14	14	13,5	13	12	10,5	8,5	-	-	-
			кВт	0,7	0,8	0,9	1	1,1	1,2	1,2	-	-	-
		D	м	15,5	15,5	15	14,5	13,5	12	10,5	8,3	-	-
			кВт	0,8	0,9	1	1,1	1,2	1,3	1,4	1,5	-	-
		C	м	17	17	16,5	16	15	14	12,5	10	-	-
			кВт	0,9	1	1,1	1,3	1,4	1,5	1,6	1,7	-	-
	B	м	19	19	18,5	18	17,5	16	15	13	11	-	
		кВт	1	1,1	1,2	1,4	1,6	1,7	1,8	1,9	2	-	
	A	м	21	20,5	20,5	20	19	18	17	15,5	13	11,5	
		кВт	1,1	1,3	1,4	1,6	1,7	1,9	2	2,1	2,3	2,3	
	NPSH, (м)		1,8	1,8	1,8	1,8	1,8	2	2,1	3	4	5	

м = общий манометрический напор
 кВт = потребляемая мощность
 При заказе насоса указывайте тип обрезки рабочего колеса (А, В, С и т. д.). Например: МЕС - А 1/40С

Рабочие характеристики насосов с электродвигателями 1450 об/мин

DNa x DNm	Обрезка рабочего колеса	Производительность										
		л/с	5	6	7	8	10	12	14	16	18	20
		м³/ч	18	21,6	25,2	28,8	36	43,2	50	58	65	72
(мм)	Обрезка рабочего колеса	л/мин	300	360	420	480	600	720	840	960	1080	1200
МЕС - А 1/65												
80 x 65	D	м	5	4,7	4,4	-	-	-	-	-	-	-
		кВт	0,4	0,4	0,5	-	-	-	-	-	-	-
	C	м	5,9	5,7	5,4	5,1	-	-	-	-	-	-
		кВт	0,5	0,5	0,6	0,6	-	-	-	-	-	-
	B	м	6,8	6,6	6,4	6,1	5,3	-	-	-	-	-
		кВт	0,6	0,7	0,7	0,8	0,8	-	-	-	-	-
	A	м	7,8	7,6	7,5	7,3	6,7	5,7	-	-	-	-
		кВт	0,7	0,8	0,9	0,9	1	1,1	-	-	-	-
NPSH, (м)		2,5	2,5	2,5	2,8	3,5	4,8	-	-	-	-	
МЕС - А 2/65												
80 x 65	E	м	8,3	8,2	8	7,6	6,8	5,6	4	-	-	-
		кВт	0,7	0,7	0,8	0,8	0,9	0,9	0,9	-	-	-
	D	м	9,6	9,5	9,4	9,2	8,4	7,4	6	4,2	-	-
		кВт	0,7	0,8	0,9	1	1,1	1,2	1,2	1,3	-	-
	C	м	11	11	11	10,5	10	9,1	7,8	6,2	-	-
		кВт	0,9	1	1	1,1	1,3	1,4	1,5	1,6	-	-
	B	м	12	12	12	12	11,5	10,5	9,5	8	6,2	-
		кВт	1	1,1	1,2	1,3	1,5	1,6	1,8	1,9	2	-
	A	м	13	13	13	13	12,5	12	10,5	9,4	7,8	-
		кВт	1,1	1,3	1,4	1,5	1,7	1,8	2	2,1	2,3	-
	NPSH, (м)		2	2	2	2	2	2,1	2,8	3	4	-
	МЕС - А 3/65											
80 x 65	F	м	14	13,5	13,5	13	12	11	9	7	-	-
		кВт	1,2	1,3	1,4	1,5	1,7	1,8	2	2	-	-
	E	м	15,5	15,5	15	15	14	12,5	11	9	6,7	-
		кВт	1,4	1,5	1,6	1,7	2	2,1	2,2	2,3	2,3	-
	D	м	17	17	17	16,5	16	14,5	13	11	9	6,5
		кВт	1,5	1,7	1,8	2	2,2	2,4	2,5	2,7	2,7	2,7
	C	м	19	19	18,5	18,5	17,5	16,5	15	13	11	8,5
		кВт	1,7	1,9	2,1	2,2	2,5	2,7	2,8	3	3,1	3,2
	B	м	20,5	20,5	20	20	19,5	18,5	17,5	15,5	13,5	11
		кВт	2	2,2	2,3	2,5	2,8	3	3,2	3,5	3,6	3,7
	A	м	22	22	22	22	21,5	20,5	19,5	18	16	14
		кВт	2,2	2,4	2,6	2,7	3,1	3,4	3,6	3,8	4	4,2
	NPSH, (м)		3	3	3	3	3	3	3	3	3,1	3,5

DNa x DNm	Обрезка рабочего колеса	Производительность												
		л/с	10	12	14	16	18	20	25	30	35	40		
		м³/ч	36	43,2	50	58	65	72	90	108	126	144		
(мм)	Обрезка рабочего колеса	л/мин	600	720	840	960	1080	1200	1500	1800	2100	2400		
МЕС - А 1/80														
100 x 80	D	м	4,2	3,6	3,2	-	-	-	-	-	-	-	-	
		кВт	0,7	0,7	0,7	-	-	-	-	-	-	-	-	
	C	м	5,2	4,7	4,2	3,6	3	-	-	-	-	-	-	
		кВт	0,8	0,8	0,9	0,9	0,9	-	-	-	-	-	-	
	B	м	6,2	5,7	5,3	4,7	4	3,2	-	-	-	-	-	
		кВт	0,9	1	1,1	1,1	1,1	1,2	-	-	-	-	-	
	A	м	7,3	7	6,6	6,1	5,5	4,9	-	-	-	-	-	
		кВт	1	1,2	1,3	1,3	1,4	1,4	-	-	-	-	-	
	NPSH, (м)		3,1	3,1	3,5	4	4,8	5,1	-	-	-	-	-	
	МЕС - А 2/80													
100 x 80	F	м	7	6,5	6,1	5,4	4,6	3,9	-	-	-	-		
		кВт	1	1,1	1,2	1,2	1,3	1,2	-	-	-	-		
	E	м	8,5	8,1	7,7	7,1	6,4	5,6	-	-	-	-		
		кВт	1,2	1,2	1,3	1,4	1,4	1,4	-	-	-	-		
	D	м	10	9,6	9,2	8,8	8,2	7,6	5,6	-	-	-		
		кВт	1,4	1,5	1,6	1,7	1,8	1,9	2	-	-	-		
	C	м	11,5	11	11	10,5	9,9	9,4	7,4	-	-	-		
		кВт	1,6	1,7	1,9	2	2,2	2,3	2,6	-	-	-		
	B	м	12,5	12,5	12	12	11,5	11	9	-	-	-		
		кВт	1,8	2	2,1	2,3	2,5	2,7	2,9	-	-	-		
	A	м	13,5	13,5	13,5	13	12,5	12	10,5	8,2	-	-		
		кВт	2	2,2	2,4	2,6	2,8	2,9	3,3	3,5	-	-		
	NPSH, (м)		2	2	2	2	2	3	4,8	-	-	-		
	МЕС - А 3/80													
100 x 80	F	м	14	14	13,5	13	12	11	8,5	-	-	-		
		кВт	2,3	2,5	2,7	2,9	3,1	3,2	3,2	-	-	-		
	E	м	16	15,5	15	14,5	14	13	10,5	-	-	-		
		кВт	2,6	2,9	3,1	3,3	3,5	3,6	3,7	-	-	-		
	D	м	17,5	17	16,5	16	15,5	15	12,5	9	-	-		
		кВт	2,9	3,2	3,5	3,7	3,9	4,1	4,4	4,3	-	-		
	C	м	19	18,5	18	18	17,5	16,5	15	12	-	-		
		кВт	3,2	3,5	3,8	4,1	4,3	4,5	4,8	5,1	-	-		
	B	м	20,5	20,5	20	20	19,5	19	17	14,5	-	-		
		кВт	3,6	3,9	4,3	4,6	4,8	5,2	5,6	5,9	-	-		
	A	м	22,5	22,5	22	22	21,5	21	19,5	17	13,5	-		
		кВт	4,1	4,4	4,8	5,1	5,4	5,7	6,3	6,8	7,1	-		
	NPSH, (м)		1,8	1,9	2	2,2	2,5	3	3,5	4,5	5,4	-		
	МЕС - А 4/80													
100 x 80	G	м	23	23	22,5	22	21	20	17,5	14	-	-		
		кВт	3,8	4,2	4,7	5,1	5,5	5,8	6,4	6,4	-	-		
	F	м	25	24,5	24	23,5	23	22	19,5	16	12	-		
		кВт	4	4,6	5,2	5,5	6	6,4	7	7,2	6,7	-		
	E	м	27	26,5	26	25,5	25	24	21,5	18	14	-		
		кВт	4,5	5,1	5,6	6	6,4	6,8	7,5	7,9	7,8	-		
	D	м	29	29	28,5	28	27	26,5	24	20,5	17	13		
		кВт	5	5,5	6	6,5	6,9	7,4	8,2	8,8	9,1	9,1		
	C	м	31	30,5	30,5	30	29	28,5	26	23	19,5	15		
		кВт	5,5	6,1	6,7	7,2	7,6	8,1	9	9,8	10,3	10,4		
	B	м	33,5	33	33	32,5	31,5	31	28,5	25	21,5	17,5		
		кВт	6,2	6,7	7,3	7,8	8,3	8,7	9,7	10,5	11,3	11,6		
	A	м	35,5	35,5	35	34,5	34	33	30,5	27,5	23,5	20		
		кВт	6,7	7,4	8	8,4	8,9	9,4	10,5	11,5	12,4	12,9		
NPSH, (м)		2,5	2,5	2,5	2,5	2,5	2,5	2,5	2,5	3,5	5,5			

м = общий манометрический напор
 кВт = потребляемая мощность
 При заказе насоса указывайте тип обрезки рабочего колеса (А, В, С и т. д.). Например: МЕС - А 1/65С

Рабочие характеристики насосов с электродвигателями 1450 об/мин

DNa x DNm	Обрезка рабочего колеса	Производительность											
		л/с	15	20	25	30	35	40	45	50	55	60	
		м³/ч	54	72	90	108	126	144	162	180	198	216	
(мм)	л/мин	900	1200	1500	1800	2100	2400	2700	3000	3300	3600		
MEC - A 1/100													
125 x 100	D	м	3,9	3,2	2,2	-	-	-	-	-	-	-	
		кВт	0,9	0,9	0,8	-	-	-	-	-	-	-	
	C	м	4,7	4	3	-	-	-	-	-	-	-	
		кВт	1,1	1,1	1	-	-	-	-	-	-	-	
	B	м	5,7	5,1	4,1	-	-	-	-	-	-	-	
		кВт	1,3	1,4	1,3	-	-	-	-	-	-	-	
A	м	6,6	6,2	5,4	4	-	-	-	-	-	-		
	кВт	1,6	1,7	1,7	1,6	-	-	-	-	-	-		
NPSH, (м)		3,5	4,3	5,3	7	-	-	-	-	-	-		
MEC - A 2/100													
125 x 100	E	м	8,3	7,5	6,4	5,1	-	-	-	-	-	-	
		кВт	1,9	2,2	2,3	2,4	-	-	-	-	-	-	
	D	м	9,6	9	8,1	6,9	5,4	-	-	-	-	-	
		кВт	2,2	2,6	2,8	3	3	-	-	-	-	-	
	C	м	11	10,5	9,8	8,7	7,4	5,7	-	-	-	-	
		кВт	2,6	3,1	3,3	3,5	3,6	3,6	-	-	-	-	
	B	м	12	12	11	10	8,9	7,4	-	-	-	-	
		кВт	3	3,4	3,8	3,9	4,1	4,2	-	-	-	-	
	A	м	13	13	12	11,5	10	8,9	7,2	-	-	-	
		кВт	3,4	3,8	4,2	4,5	4,7	4,9	5,1	-	-	-	
	NPSH, (м)		1,5	1,5	1,5	1,5	2,5	3,5	4,5	-	-	-	
	MEC - A 3/100												
125 x 100	F	м	13,5	13,5	12	10,5	8,6	6,2	-	-	-	-	
		кВт	3,1	3,6	4,1	4,4	4,6	4,6	-	-	-	-	
	E	м	15	15	14	12,5	10,5	8,3	-	-	-	-	
		кВт	3,5	4	4,5	4,8	5,2	5,4	-	-	-	-	
	D	м	16,5	16,5	15,5	14,5	12,5	10,5	8	-	-	-	
		кВт	4,1	4,6	5,1	5,5	6	6,3	6,4	-	-	-	
	C	м	18	18	17,5	16	14,5	12,5	10,5	7,7	-	-	
		кВт	4,6	5,2	5,8	6,2	6,7	6,9	7	7	-	-	
	B	м	19,5	19,5	19	18	16,5	14,5	12,5	10	-	-	
		кВт	5,1	5,8	6,4	7	7,4	7,8	8	8	-	-	
	A	м	21	21	20,5	20	18,5	16,5	14,5	12,5	9,8	-	
		кВт	5,8	6,4	7	7,6	8,3	8,6	8,8	9	9	-	
	NPSH, (м)		1,7	1,7	1,7	1,7	2	2	2,5	3	4,5	-	
	MEC - A 4/100												
	125 x 100	G	м	24,5	24	23	22	20	18	-	-	-	-
			кВт	6	7	8	8,5	9,2	9,8	-	-	-	-
		F	м	26,5	26	25,5	24	22,5	20,5	18,5	-	-	-
			кВт	6,5	7,6	8,5	9,5	10,1	10,8	11,2	-	-	-
E		м	28,5	28	27,5	26,5	25,5	23,5	21	-	-	-	
		кВт	7	8,2	9,5	10,5	11,2	12	12,9	-	-	-	
D		м	30,5	30,5	30	29	28	26	24	21,5	-	-	
		кВт	7,5	9	10,4	11,5	12,5	13,5	14,2	15	-	-	
C		м	32,5	32,5	32	31,5	30,5	29	27	25	-	-	
		кВт	8	9,5	11	12,4	13,5	14,8	15,5	16,5	-	-	
B		м	35,5	35	35	34,5	33,5	32	30	28	26	-	
		кВт	9	10,5	12,2	13,6	15	16	17	18	19	-	
A		м	38	38	37,5	37	36	34,5	33	31	28,5	26	
		кВт	10	11,6	13,3	14,9	16	17,5	19	20	21	22	
NPSH, (м)		2	2	2	2	2	2	2,8	3,5	4,5	6		
MEC - A 5/100													
125 x 100		E	м	38,5	37,5	37	36	34,5	33	31	28,5	25	-
			кВт	10,5	12	14	15	16	17,5	19	19,5	20	-
	D	м	44	43,5	42,5	41,5	40,5	39	37	35	32	27,5	
		кВт	12,5	14	16	18	19	21	22	23	24	25	
	C	м	49	48	47,5	47	46	45	43	41	38,5	34	
		кВт	14,5	16,5	19	21	22,5	24,5	26	28	29	30	
	B	м	55	54	53	52	51	50	48,5	46,5	44	39,5	
		кВт	18	20	22	24	26	28	30	31,5	33,5	35	
	A	м	61	61	60	59	58	56	55	52	49	44	
		кВт	21	23	25,5	28	20	32,5	35	36,5	38	40	
	NPSH, (м)		2	2	2	2	2	2,5	3	3,5	4	4,7	

DNa x DNm	Обрезка рабочего колеса	Производительность										
		л/с	30	35	40	45	50	60	70	80	90	100
		м³/ч	108	128	144	162	180	216	252	288	324	360
(мм)	л/мин	1800	2100	2400	2700	3000	3600	4200	4800	5400	6000	
MEC - A 1/125												
150 x 125	E	м	6,7	5,8	4,7	-	-	-	-	-	-	-
		кВт	2,9	2,9	2,8	-	-	-	-	-	-	-
	D	м	8,4	7,7	6,8	5,8	4,6	-	-	-	-	-
		кВт	3,6	3,7	3,8	3,8	3,7	-	-	-	-	-
	C	м	10	9,4	8,6	7,8	6,8	-	-	-	-	-
		кВт	4,2	4,4	4,6	4,6	4,7	-	-	-	-	-
	B	м	11	10,5	9,9	9,1	8,2	6	-	-	-	-
		кВт	4,6	4,9	5,1	5,3	5,4	5,6	-	-	-	-
	A	м	12	11,5	11	10,5	9,4	7,3	-	-	-	-
		кВт	5,2	5,4	5,7	6	6,2	6,6	-	-	-	-
	NPSH, (м)		2,5	2,8	3,2	3,5	4	5	-	-	-	-
	MEC - A 2/125											
150 x 125	E	м	14,5	14	13,5	12,5	11	8,5	-	-	-	-
		кВт	5,9	6,4	6,9	7,2	7,5	7,6	-	-	-	-
	D	м	16,5	16	15,5	15	13,5	11	7,7	-	-	-
		кВт	6,8	7,3	7,7	8	8,4	9	9	-	-	-
	C	м	18,5	18	17,5	17	16	13	10	6,5	-	-
		кВт	7,5	8,1	8,8	9,2	9,8	10,5	10,9	11	-	-
	B	м	20,5	20	19,5	19	18	15,5	13	9,4	-	-
		кВт	8,5	9,2	9,9	10,5	11	12,1	12,8	13	-	-
	A	м	22	22	21,5	21	20	17,5	15	11,5	-	-
		кВт	9,8	10,5	11	12	12,5	13,5	14,5	15	-	-
	NPSH, (м)		2,2	2,5	2,7	2,9	3	3,2	3,9	4,8	-	-
	MEC - A 3/125											
150 x 125	G	м	24,5	24	23	22	21	18,5	15	-	-	-
		кВт	10,5	11,2	12	12,8	13,5	14,8	15,5	-	-	-
	F	м	27	26	25,5	24,5	24	21,5	18	13	-	-
		кВт	12	12,8	13,5	14,5	15,5	17	18	19	-	-
	E	м	29	28,5	28	27,5	26,5	24,5	21	16	-	-
		кВт	13,4	14,2	15	16	17	18,5	20	21	-	-
	D	м	30,5	30,5	30	29,5	29	27	24	20	12,5	-
		кВт	14,7	15,5	17	18	19	21	22,5	24	25,5	-
	C	м	33	32,5	32	33	31	29,5	27	23	15,5	-
		кВт	16	17	18	19	20,5	22,5	24,5	26,5	28	-
	B	м	35,5	35	34,5	34	34	32,5	30	26	20,5	-
		кВт	16,5	18	19	20,5	22	24	26,5	28,5	30,5	-
A	м	37,5	37,5	37	37	36,5	35	33	29,5	24	-	
	кВт	18	19	21	22	23,5	26	28,5	30,5	32,5	-	
NPSH, (м)		2,5	2,5	2,5	2,5	2,5	3	3,5	4,3	5,7	-	
MEC - A 4/125												
150 x 125	E	м	38,5	38	37	36	34	30,5	25	18,5	-	-
		кВт	16,5	18	20	21,5	23	26	27	28	-	-
	D	м	44	43,5	43	42	40,5	37	32,5	27	-	-
		кВт	19	21	23	25	27	30	33	35,5	-	-
	C	м	49,5	49	48,5	48	47	44	40	32	29,5	-
		кВт	22	25	27	29	31,5	35	38,5	41	43	-
	B	м	55	55	55	54	53	50	47	42	37	30,5
		кВт	26,5	29	32	34	37	40,5	44	47	49	50,5
	A	м	61	61	61	60	59	57	53	49	44	37,5
		кВт	30,5	33	35	37,5	39,5	44	48	53	56	60
	NPSH, (м)		1	1	1,2	1,5	1,8	2	3	3,7	4,5	5,5

м = общий манометрический напор
кВт = потребляемая мощность
При заказе насоса указывайте тип обрезки рабочего колеса (А, В, С и т. д.). Например: MEC - А 1/100С

Рабочие характеристики насосов с электродвигателями 2900 об/мин

DNa x DNm	Обрезка рабочего колеса	Производительность										
		л/с	2	3	4	5	6	7	8	9	10	12
		м³/ч	7,2	10,8	14,4	18	21,6	25,2	28,8	32,4	36	43,2
(мм)		л/мин	120	180	240	300	360	420	480	540	600	720
МЕС - А 01/40												
50 x 40	G	м	9,4	8,8	8	6,8	4,8	-	-	-	-	-
		кВт	0,4	0,4	0,5	0,5	0,5	-	-	-	-	-
	E	м	12,5	12	11	10	8,8	7,1	4,8	-	-	-
		кВт	0,5	0,6	0,7	0,8	0,8	0,8	0,9	-	-	-
	C	м	15,5	15	14	13,5	12	11	9	6,9	-	-
		кВт	0,7	0,8	0,9	1	1	1,1	1,2	1,2	-	-
A	м	18,5	18	17,5	17	16	14,5	12,5	11	8,8	-	
	кВт	0,8	1	1,1	1,2	1,3	1,4	1,5	1,5	1,6	-	
NPSH, (м)			2,1	2,1	2,1	2,1	2,5	2,9	3,3	4,1	5,2	-
МЕС - А 1/40												
50 x 40	D	м	19,5	18,5	16,5	13	7,7	-	-	-	-	-
		кВт	0,8	1	1,1	1,2	1,2	-	-	-	-	-
	C	м	23,5	22,5	21	18	13,5	-	-	-	-	-
		кВт	1	1,2	1,4	1,5	1,6	-	-	-	-	-
	B	м	28	27,5	26	23,5	19,5	15,5	-	-	-	-
		кВт	1,2	1,5	1,7	1,8	2	2,1	-	-	-	-
A	м	33	32,5	31	29,5	26,5	22,5	17	-	-	-	
	кВт	1,5	1,8	2	2,3	2,5	2,7	2,9	-	-	-	
NPSH, (м)			1,6	1,6	1,6	1,6	1,9	2,2	-	-	-	
МЕС - А 2/40												
50 x 40	F	м	31,5	31	30,5	29	27	24,5	21	18	-	-
		кВт	1,6	1,9	2,2	2,5	2,6	2,9	3,1	3,2	-	-
	E	м	36	36	35,5	34	32,5	30	27	23	-	-
		кВт	1,8	2,2	2,5	2,9	3,1	3,4	3,6	3,8	-	-
	D	м	40,5	40,5	40	39	38	35,5	32,5	29,5	25,5	-
		кВт	2,2	2,6	2,9	3,2	3,6	3,9	4,2	4,4	4,2	-
	C	м	45,5	45,5	45	44,5	43	41,5	39	36,5	32,5	-
		кВт	2,5	2,9	3,3	3,7	4,1	4,5	4,8	5,1	5,4	-
	B	м	51	51	50	49,5	48	46,5	44,5	42	39	31
		кВт	3	3,5	3,9	4,3	4,8	5,1	5,5	5,9	6,2	6,8
	A	м	54	54	53	53	51	50	47,5	45	41,5	34
		кВт	3,2	3,7	4,3	4,7	5,1	5,6	6	6,3	6,8	7,3
NPSH, (м)			2,5	2,5	2,5	2,5	2,7	3	3,2	3,8	4,2	5,4

DNa x DNm	Обрезка рабочего колеса	Производительность											
		л/с	6	7	8	9	10	12	14	16	18	20	
		м³/ч	21,6	25,2	28,8	32,4	36	43,2	50	58	65	72	
(мм)		л/мин	360	420	480	540	600	720	840	960	1080	1200	
МЕС - А 01/50													
65 x 50	G	м	7,7	6,5	5,1	-	-	-	-	-	-	-	
		кВт	0,7	0,7	0,7	-	-	-	-	-	-	-	
	E	м	10,5	9,8	8,7	7,4	6	-	-	-	-	-	
		кВт	0,9	0,9	1	1	1	-	-	-	-	-	
	C	м	14	13	12	11	9,4	-	-	-	-	-	
		кВт	1,2	1,2	1,3	1,3	1,4	-	-	-	-	-	
A	м	17	16,5	15,5	14	13	10	-	-	-	-		
	кВт	1,5	1,6	1,7	1,8	1,8	1,9	-	-	-	-		
NPSH, (м)			2,1	2,3	2,5	2,7	3,1	3,9	-	-	-		
МЕС - А 1/50													
65 x 50	E	м	17	16,5	16	15,5	14,5	12	-	-	-	-	
		кВт	1,8	1,8	1,9	2	2	2	-	-	-	-	
	D	м	21,5	21	20,5	20	19	17	14,5	11	-	-	
		кВт	2	2,2	2,3	2,4	2,5	2,6	2,8	2,8	-	-	
	C	м	25	25	25	24,5	23,5	22	19,5	16,5	13	-	
		кВт	2,5	2,6	2,9	3	3,2	3,5	3,7	3,7	3,6	-	
	B	м	29,5	29,5	29	28,5	26,5	26,5	24,5	22	19	15,5	
		кВт	2,9	3,2	3,3	3,5	3,7	4	4,4	4,6	4,8	4,8	
	A	м	34	34	34	33,5	33	31,5	30	27	24	21	
		кВт	3,4	3,7	3,9	4,1	4,4	4,8	5,3	5,6	5,9	6	
	NPSH, (м)			2,2	2,4	2,6	2,7	3	3,3	4	4,7	5,4	6,5
	МЕС - А 2/50												
65 x 50	E	м	33	32,5	31,5	30	28,5	25	19,5	13	-	-	
		кВт	3,4	3,7	3,9	4,1	4,3	4,5	4,6	4,6	-	-	
	D	м	39	38	37,5	36	35	31	26,5	21	14	-	
		кВт	4	4,2	4,6	4,8	5	5,4	5,7	5,8	5,9	-	
	C	м	44,5	44	43	42	41	37,5	33,5	28	21	-	
		кВт	4,7	5	5,4	5,7	5,9	6,5	6,8	7,1	7,2	-	
	B	м	50	49,5	49	48	46,5	44	40	36	30	24	
		кВт	5,4	5,7	6,1	6,5	6,8	7,5	8,1	8,4	8,8	9	
	A	м	54	53	53	52	51	48	45	40,5	36	30	
		кВт	5,9	6,3	6,8	7,2	7,6	8,2	8,8	9,3	9,8	10	
	NPSH, (м)			2,1	2,1	2,1	2,1	2,1	2,2	2,8	3,5	4,8	6,5
	МЕС - А 3/50												
65 x 50	F	м	55	55	54	52	50	45,5	39	30,5	-	-	
		кВт	5,9	6,6	7	7,3	7,9	8,5	9	9,6	-	-	
	E	м	62	61	60	59	57	53	46,5	39	-	-	
		кВт	7	7,3	8,1	8,7	8,9	9,8	10,7	11,2	-	-	
	D	м	68	68	67	66	64	60	54	47	39	-	
		кВт	7,9	8,4	8,9	9,6	10,3	11	12,1	12,6	13,2	-	
	C	м	75	75	74	73	71	68	62	56	47,5	-	
		кВт	8,8	9,6	10,3	10,9	11,4	12,5	13,6	14,5	15,5	-	
	B	м	82	82	81	80	79	75	70	64	56	47,5	
		кВт	9,9	10,7	11,4	12,1	12,9	14	15,5	16	17	17,5	
	A	м	89	89	88	87	86	83	78	73	66	58	
		кВт	11	11,7	12,5	13,3	14,1	15,5	16,9	18	19	20	
NPSH, (м)			2,5	2,5	2,6	2,7	2,8	3,1	3,5	4,1	4,9	6	

м = общий манометрический напор
 кВт = потребляемая мощность
 При заказе насоса указывайте тип обрезки рабочего колеса (А, В, С и т. д.). Например: МЕС - А 1/40С

Рабочие характеристики насосов с электродвигателями 2900 об/мин

DNa x DNm	Обрезка рабочего колеса	Производительность										
		л/с	10	12	14	16	18	20	22	24	26	30
		м³/ч	36	43,2	50	58	65	72	79	86	94	108
(мм)	л/мин	600	720	840	960	1080	1200	1320	1440	1560	1800	
MEC - A 01/65												
80 x 65	G	м	9,1	7,8	6,3	4,3	-	-	-	-	-	-
		кВт	1,3	1,3	1,4	1,4	-	-	-	-	-	-
	E	м	11	9,6	8,2	6,3	-	-	-	-	-	-
		кВт	1,5	1,6	1,6	1,6	-	-	-	-	-	-
	C	м	14	13	11,5	9,9	7,8	5,7	-	-	-	-
		кВт	2	2,1	2,2	2,2	2,3	2,3	-	-	-	-
A	м	18	17	16	14,5	13	10,5	7,8	-	-	-	
	кВт	2,6	2,7	2,9	3	3,1	3,2	3,2	-	-	-	
NPSH, (м)		2,1	2,2	2,6	3	3,4	4,1	4,9	-	-	-	
MEC - A 1/65												
80 x 65	D	м	19,5	18,5	17	15	12,5	9,5	-	-	-	-
		кВт	3,1	3,4	3,7	3,8	4	4,1	-	-	-	-
	C	м	24,5	23,5	22,5	21	19	16,5	13,5	-	-	-
		кВт	3,8	4,3	4,7	5	5,2	5,4	5,6	-	-	-
	B	м	29	28	27	26	24	22,5	20	17	14	-
		кВт	4,7	5,1	5,5	6	6,3	6,6	6,8	6,9	6,9	-
A	м	33	32,5	31,5	30,5	29	27,5	25,5	23	23	-	
	кВт	5,5	6	6,5	7	7,3	7,8	8,1	8,5	8,5	-	
NPSH, (м)		2,5	3	3,4	3,8	4,2	4,7	5,2	5,8	5,8	-	
MEC - A 2/65												
80 x 65	E	м	36	35,5	34,5	33	31,5	30	27,5	24,5	-	-
		кВт	5,6	6,2	6,6	7	7,4	7,7	8	8,8	-	-
	D	м	41,5	41,5	41	40	38	36,5	34,5	32	29,5	-
		кВт	6,6	7,3	7,9	8,5	9	9,5	9,9	10,3	10,6	-
	C	м	47	47	46,5	46	44,5	43	41,5	39,5	37	-
		кВт	7,7	8,5	9,2	9,9	10,7	11,3	11,8	12,3	12,9	-
	B	м	52	52	52	52	51	50	49	47	44,5	-
		кВт	9,1	9,9	10,9	11,6	12,5	13,2	13,8	14,4	15	-
	A	м	56	56	56	55	54	53	52	50	48,5	-
		кВт	9,7	10,6	11,6	12,3	13,3	14	14,8	15,5	16,5	-
	NPSH, (м)		2,5	2,5	2,5	2,6	2,9	3,1	3,5	4,1	4,8	-
	MEC - A 3/65											
80 x 65	F	м	56	56	54	53	51	49	46	44	41	32
		кВт	9,6	10,3	11	11,8	12,5	13,2	13,6	14,3	14,7	15,5
	E	м	63	62	61	60	58	56	54	52	48,5	40
		кВт	11	11,5	12,9	13,6	14,4	15	16	16,5	17	17,5
	D	м	70	69	68	66	65	63	61	59	56	46,5
		кВт	12,5	13,2	14,5	15,5	16	17	18	19	19,5	20
	C	м	76	76	75	74	72	71	69	66	60	55
		кВт	14	15	16	17	18,5	19,5	20	21,5	22	23
	B	м	84	83	82	81	80	79	77	75	73	64
		кВт	15,5	17	18,5	19,5	20,5	21,5	23	24	25	26,5
	A	м	91	91	90	89	88	87	85	84	82	74
		кВт	17,5	19	20	21,5	23	24,5	25,5	27	28	30
NPSH, (м)		3	3	3	3	3,3	3,6	4,1	4,4	4,9	6	

DNa x DNm	Обрезка рабочего колеса	Производительность										
		л/с	16	18	20	25	30	35	40	45	50	85
		м³/ч	58	65	72	90	108	126	144	162	180	198
(мм)	л/мин	960	1080	1200	1500	1800	2100	2400	2700	3000	3300	
MEC - A 1/80												
100 x 80	D	м	18	17,5	16,5	14	11	-	-	-	-	-
		кВт	4,4	4,5	4,7	4,8	4,8	-	-	-	-	-
	C	м	22,5	22	21,5	19	16	13	-	-	-	-
		кВт	5,5	5,7	5,9	6,5	6,8	7,1	-	-	-	-
	B	м	27	26,5	26	24	21	17,5	14	-	-	-
		кВт	6,5	6,7	7	7,6	8,1	8,5	8,7	-	-	-
A	м	31,5	31	31	29	27	24,5	21,5	18,5	-	-	
	кВт	7,8	8,2	8,5	9,4	10,1	10,7	11,2	11,4	-	-	
NPSH, (м)		2,8	2,8	2,8	3,1	3,7	4,3	5,2	6,2	-	-	
MEC - A 2/80												
100 x 80	F	м	32	31,5	31	29	26	22	18	-	-	-
		кВт	7,4	7,7	8,1	8,8	9,6	10,3	10,3	-	-	-
	E	м	38	37,5	37	35	32	29	25	20,5	-	-
		кВт	8,8	9,2	9,6	11	12,1	12,9	13,6	14	-	-
	D	м	43	43	42,5	41	39	36	32	27	-	-
		кВт	10,3	11	11,6	12,9	14,3	15,5	16,5	17,5	-	-
	C	м	49	49	48,5	47	45,5	43	40	36	30,5	-
		кВт	12,1	12,6	13,2	15	17	18,5	20	21	22	-
	B	м	55	55	55	54	52	50	47,5	43,5	39	-
		кВт	13,6	14,5	15,5	17	19,5	21,5	23	24,5	25,5	-
	A	м	58	58	58	57	56	54	51	48	44	-
		кВт	14,7	16	16,5	19	21	23	25	27	28,5	-
NPSH, (м)		3	3	3	3	3,1	3,5	4,2	5,2	7	-	
MEC - A 3/80												
100 x 80	F	м	60	60	59	57	54	50	46	41	-	-
		кВт	14,7	16	16,5	19	20,5	22	23,5	25	-	-
	E	м	67	66	66	64	61	58	55	50	44,5	-
		кВт	17	18	19	21,5	23,5	25,5	28	29,5	31	-
	D	м	73	73	73	71	69	67	63	59	54	-
		кВт	19	20,5	22	24,5	26,5	29,5	31,5	34	35	-
	C	м	80	80	80	78	76	74	71	68	64	-
		кВт	22	23,5	24	27	31	33	36	38	40,5	-
	B	м	88	87	87	86	84	82	79	76	72	-
		кВт	24,5	25,5	27	31	34	36,5	39,5	42,5	45	-
	A	м	95	95	95	94	92	90	87	84	80	73
		кВт	27	28,5	30	34	37	40,5	44	47	50	53
NPSH, (м)		3	3	3	3	3,5	4,1	4,7	5,2	5,8	6,5	
MEC - A 4/80												
100 x 80	H	м	86	85	84	81	78	74	-	-	-	-
		кВт	24	25,5	28	31	33	35	-	-	-	-
	G	м	93	93	92	89	86	81	-	-	-	-
		кВт	26	28	29,5	32,5	36	39	-	-	-	-
	F	м	101	100	100	97	94	90	-	-	-	-
		кВт	28,5	30	32,5	36	39,5	42,5	-	-	-	-
	E	м	110	109	108	106	103	99	-	-	-	-
		кВт	31	33	35	39,5	44	47	-	-	-	-
	D	м	118	117	116	114	111	107	101	-	-	-
		кВт	34	36,5	39	43,5	47	51,5	54,5	-	-	-
	C	м	126	125	124	122	119	115	109	-	-	-
		кВт	38	40,5	42,5	47	51,5	56	59	-	-	-
B	м	132	132	131	130	128	124	118	-	-	-	
	кВт	40,5	42,5	44	50	55	60	64	-	-	-	
A	м	138	137	137	135	133	130	126	-	-	-	
	кВт	42,5	44	47	52	57,5	62,5	67,5	-	-	-	
NPSH, (м)		2,5	2,8	3	3,5	4,2	5,1	6	-	-	-	

м = общий манометрический напор
кВт = потребляемая мощность

При заказе насоса указывайте тип обрезки рабочего колеса (А, В, С и т. д.). Например: MEC - A 1/65C

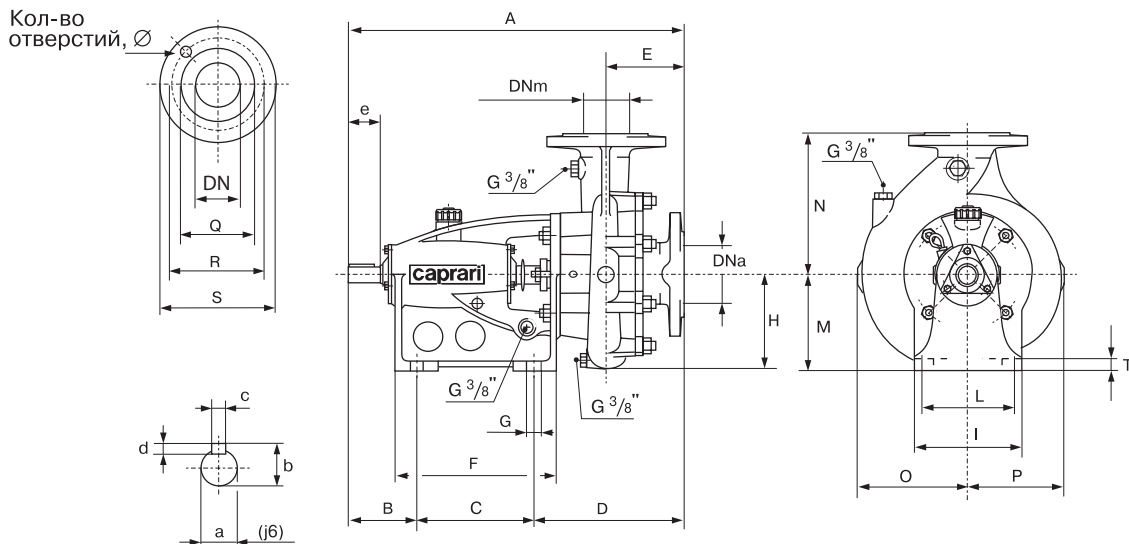
Рабочие характеристики насосов с электродвигателями 2900 об/мин

DNa x DNm (мм)	Обрезка рабочего колеса	Производительность																					
		л/с	35	40	45	50	55	60	65	70	80	90											
		м³/ч	126	144	162	180	198	216	234	252	288	324											
л/мин												2100	2400	2700	3000	3300	3600	3900	4200	4800	5400		
MEC - A 1/100																							
125 x 100	D	м	14,5	13	11	9	-	-	-	-	-	-											
		кВт	7,5	7,5	7,4	7,3	-	-	-	-	-	-											
	C	м	17,5	16	14	12	9,6	-	-	-	-	-											
		кВт	8,7	8,7	8,6	8,5	8,2	-	-	-	-	-											
	B	м	21,5	19,5	18	16	13,5	-	-	-	-	-											
		кВт	10	10,2	10,4	10,4	10,2	-	-	-	-	-											
	A	м	26	24,5	23	21	19	16,5	-	-	-	-											
		кВт	11,8	12,2	12,5	12,6	12,8	12,8	-	-	-	-											
NPSH, (м)		3,5	3,9	4,2	4,8	5,3	6,1	-	-	-	-												
MEC - A 2/100																							
125 x 100	E	м	33,5	32	30	27	24,5	22	18	-	-	-											
		кВт	16	16,5	17,5	18	18,5	18,5	-	-	-	-											
	D	м	38,5	37	35,5	33	31	28	25	-	-	-											
		кВт	19	20	20,5	21,5	22	23	23,5	-	-	-											
	C	м	45	43	41	39	37	34,5	31,5	27	-	-											
		кВт	22	23,5	24	25,5	26,5	27,5	28	28,5	-	-											
	B	м	48,5	47,5	46	44	42,5	40	37	34	-	-											
		кВт	24,5	26,5	28	29,5	30,5	31,5	32,5	32,5	-	-											
	A	м	53	52	51	49,5	47,5	45,5	43	39	-	-											
		кВт	26,5	28,5	31	32,5	34	35,5	36,5	36,5	-	-											
	NPSH, (м)		3	3,4	4	4,4	5	5,5	6,1	7,2	-	-											
	MEC - A 3/100																						
125 x 100	F	м	54	52	51	48,5	46	43,5	40	-	-	-											
		кВт	26,5	28	30	31	32,5	34	35,5	-	-	-											
	E	м	62	60	59	56	54	52	49	45,5	-	-											
		кВт	31	32,5	34,5	36,5	38	39,5	41	42,5	-	-											
	D	м	69	68	66	64	62	59	57	54	-	-											
		кВт	34	36,5	39	41	43,5	45	47	48,5	-	-											
	C	м	76	75	74	72	71	68	66	63	56	-											
		кВт	38	40,5	43,5	46	48,5	50,5	53	54,5	58	-											
	B	м	84	83	82	80	78	76	74	71	65	-											
		кВт	42,5	46	48,5	51,5	54,5	56,5	59	61,5	65	-											
	A	м	91	90	89	88	86	84	82	79	73	66											
		кВт	47	50,5	53,5	56,5	59,5	62,5	64,5	67	70,5	74,5											
	NPSH, (м)		3,5	3,9	4,1	4,5	4,9	5,2	5,7	6,1	7,1	9,5											

DNa x DNm (мм)	Обрезка рабочего колеса	Производительность																					
		л/с	60	65	70	75	80	85	90	95	105	115											
		м³/ч	216	234	252	270	288	306	324	342	378	414											
л/мин												3600	3900	4200	4500	4800	5100	5400	5700	6300	6900		
MEC - A 1/125																							
150 x 125	E	м	27	25,5	23,5	22	19,5	17,5	15,5	13,5	-	-											
		кВт	24	24	24	24	24	24	23,5	23,5	-	-											
	D	м	33	32	30	28	26	24	22	20	16	-											
		кВт	29,5	30	30,5	31	31	31	31	30,5	30,5	-											
	C	м	39	37,5	36	34,5	33	31	29	26,5	22	-											
		кВт	34	34,5	35	36	36,5	37	37,5	38	37,5	-											
	B	м	43,5	42,5	41	40	38	36,5	34,5	33	28,5	24											
		кВт	37,5	38	39,5	40	41	42	42,5	43,5	45	46,5											
	A	м	48	47	45,5	44	42	40,5	39	37	33	28,5											
		кВт	42	42,5	44	45	45,5	46,5	47	48,5	50	52											
	NPSH, (м)		2,9	3	3,2	3,4	3,6	3,9	4,1	4,5	5,3	6,9											
	MEC - A 2/125																						
150 x 125	F	м	52	50	48	46	44	42	39	36	33	24											
		кВт	40,5	41	42,5	44	45	45,5	46,5	47	47,5	48											
	E	м	60	59	58	56	54	52	50	47	45	36											
		кВт	49	50,5	52	53	55	56	57,5	59	60	60											
	D	м	70	69	68	66	65	64	61	59	56	48											
		кВт	57,5	59,5	62	63	65,5	66	68,5	70,5	73,5	76											
	C	м	75	74	74	73	72	70	68	67	65	58											
		кВт	64	66	67,5	70,5	72,5	74	76	78	82	85											
	B	м	83	83	82	82	80	79	77	75	74	66											
		кВт	70,5	73,5	76	79	81	84	87	88	93	97											
	A	м	91	91	90	90	89	88	86	85	84	77											
		кВт	79	81	84	88	91	93	96	99	104	109											
NPSH, (м)		3,4	3,5	3,6	3,7	3,9	4	4,2	4,4	4,9	5,5												

м = общий манометрический напор
кВт = потребляемая мощность
При заказе насоса указывайте тип обрезки рабочего колеса (А, В, С и т. д.). Например: MEC - А 1/100С

Габаритные размеры и масса насоса

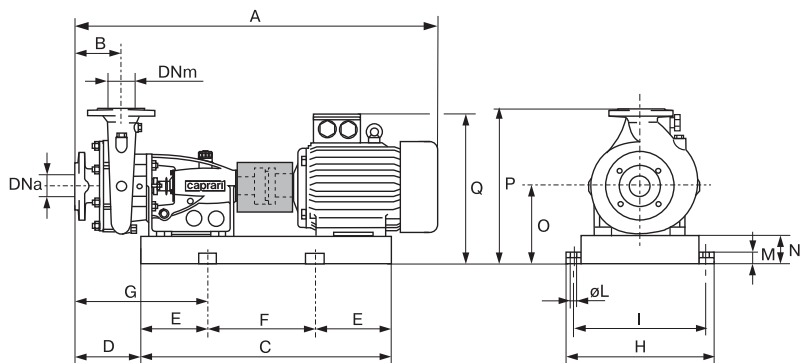


Тип	DNa	DNm	(мм)																Проекция вала	Масса (кг)					
			A	B	C	D	E	F	G	H	I	L	M	N	O	P	T								
MEC-A 01/40	50	40	460	95	160	205	105	220	16	113	146	120	132	150	90	104	14	1	29						
1/40										120					105	114			32						
2/40										122					108	140			36						
MEC-A 01/50	65	50	465	210	110	255	19	170	180	150	160	250	164	175	114	133	16	2	33						
1/50																			122	175	150	36			
2/50																			140	225	135	150	40		
3/50	533	124	185	224	115	255	19	170	180	150	160	250	164	175	175	16	2	54							
MEC-A 01/65	80*	65	465	95	160	210	110	220	16	112	146	120	132	175	103	129	14	1	37						
1/65										129					200	120			145	40					
2/65										152					225	144			165	54					
3/65	538	124	185	229	120	255	19	180	150	160	225	168	188	168	16	2	60								
MEC-A 1/80	100	80	480	95	160	225	125	220	16	144	146	120	132	225	130	162	14	1	46						
2/80			543	124	185	234	125	255	19	166	180	150	160	250	152	180	16	2	61						
3/80			669	152	240	277	150	330	22	191	215	180	200	300	180	204	19	3	86						
4/80			282			155	330			220															
004/80			674			282	155			330										220					
MEC-A 1/100	125	100	553	124	185	244	135	255	19	170	180	150	160	275	148	192	16	2	60						
2/100			152	240	277	150	330	22	182	215	180	200	162		203	300			188	220	19	3	88		
3/100					201	300			188				220		96										
4/100			235	375	220	245			118																
ZH4/100			679	152	240	287	160	330	22	235	215	180	200	375	220	245	19	3	120						
5/100			812	199	305	308	158			415				24	275	295			250	280	400	263	285	24	4
H5/100	812	199	305	308	158	415	24			275				295	250	280			400	263	285	188			
MEC-A 1/125	150	125	683	152	240	291	160	330	22	198	215	180	200	300	178	225	19	3	102						
2/125			282			155	330			22				224	215	180			200	350	208	247	19	3	118
ZRB2/125			674			282	155			330				22	224	215			180	200	350	208			247
ZRBH2/125			819	199	305	315	165	415	24	249	295	250	280	375	232	270	24	4	207						
3/125										288										425	270	303	176		
ZRBH3/125										288										425	270	303	179		
4/125										288										425	270	303	207		
ZRBH4/125	288	425	270	303	213																				

Проекция вала				
Тип	a	b	c x d	e
	(мм)			
1	19	21,5	6 x 6	45
2	24	27	8 x 7	65
3	32	35	10 x 7	80
4	42	45	12 x 8	105

Фланец					
Тип	Q	R	S	Отверстия	
				№	Ø (мм)
DN	(мм)			4	18
40 (UNI PN 16)	87	110	150		
50 (UNI PN 16)	102	125	165		
65 (UNI PN 16)	122	145	185		
80* (UNI PN 10)	130	160	200		
80 (UNI PN 16)	130	160	200		
100 (UNI PN 16)	158	180	220		
125 (UNI PN 16)	188	210	250		
150 (UNI PN 16)	212	240	285	8	22

Размеры и масса насосов с 2-полюсными электродвигателями
в сборе с опорной плитой



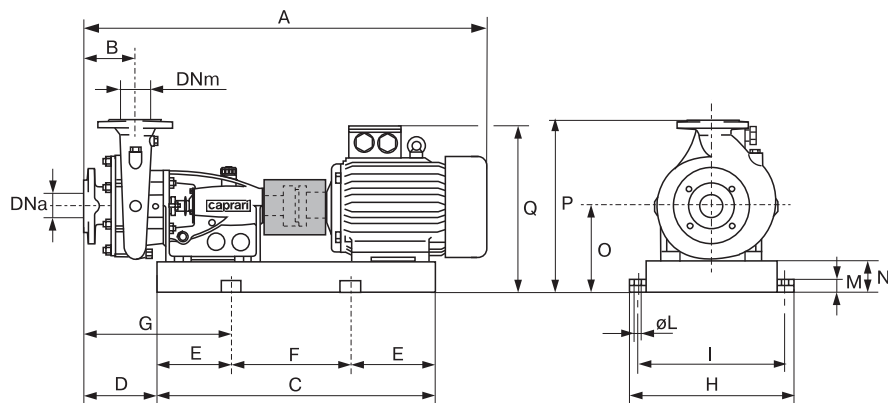
Тип	R	S	T	Отверстия	
				№	Ø (мм)
40 (UNI PN 16)	87	110	150	4	18
50 (UNI PN 16)	102	125	165		
65 (UNI PN 16)	122	145	185		
80* (UNI PN 10)	130	160	200		

Насос			Двигатель		BGA	A	B	C	D	E	F	G	H	I	L	M	N	O	P	Q	Масса		
Тип	DNa	DNm	(кВт)	Размер	Тип	(1)	(мм)														(кг)		
	(мм)																						
MEC-A 01/40	50	40	0,37	71L	1/1A	695		488			288										281	48	
01/40			0,55	80L	2/1A	729		513				313										291	49
01/40			0,75	90S	3/1A	767		554				354										339	57
01/40			1,1	90L	4/1A	767		571				371			290	250						339	60
MEC-A 1/40			0,75	80L	2/1A	729		513				313			265	225						291	52
1/40			1,1	90S	3/1A	767		554				354			290	250						339	60
1/40			1,5	90L	4/1A	767		571				371			290	250						339	63
1/40			2,2	100L	5/1B	819		593				393			310	270						329	67
1/40			3	112M	7/1B	878	105	623	165			423	265		340	300						355	73
MEC-A 2/40			2,2	90L	4/1B	767		571				371			290	250						339	69
2/40			3	100L	5/1B	819		593				393			310	270						329	70
2/40			4	112M	7/1B	878		623				423			340	300						355	76
2/40	5,5	132S	6/2B	942		677			100	477			380	340			65	197		391	88		
2/40	7,5	132M	8/2B	942		680				480										391	92		
2/40	9,2	132M	8/2B	942		680				480										391	98		
MEC-A 01/50	65	50	0,75	80L	2/1A	729		513			313				16	38				291	52		
01/50			1,1	90S	3/1A	767		554				354									339	53	
01/50			1,5	90L	4/1A	767		571				371			290	250					339	60	
01/50			2,2	100L	5/1B	824		593				393			310	270						329	66
MEC-A 1/50			2,2	90L	4/1A	772		571				371			290	250						339	65
1/50			3	100L	5/1B	824		593				393			310	270						329	69
1/50			4	112M	7/1B	883		623				423			340	300						355	75
1/50			5,5	132S	6/2B	942		677	170			477	270									372	89
1/50			7,5	132S	6/2B	942		677				477			380	340						391	94
1/50			9,2	132M	8/2B	947	110	680				480										391	97
MEC-A 2/50			5,5	132S	6/2B	947		677				477			380	340						422	93
2/50			7,5	132S	6/2B	947		677				477										422	97
2/50	9,2	132M	8/2B	947		680				480										422	101		
2/50	11	160M	39/2E	1042		809	130			509	280									465	173		
2/50	15	160M	39/3E	1042		809	130			509	280									465	188		
MEC-A 3/50	11	160M	35/2E	1109		828	179		150	528	329		430	390			80	240		534	187		
3/50	15	160M	35/3E	1109		828	179		150	528	329		430	390			80	240		534	202		
3/50	18,5	160L	36/3E	1169	115	885				585										490	218		
3/50	22	180M	40/3E	1179		955	134		175	605	309	490	440		20	42	100	300	550	590	263		
3/50	30	200L	41/4E	1272		956	179		175	606	354	530	480		20	42	100	300	550	590	357		
MEC-A 01/65	80*	65	1,5	90S	3/1A	772		554			354									339	62		
01/65			2,2	90L	4/1A	772		571				371			290	250					339	65	
01/65			3	100L	5/1B	824		593				393			310	270					372	69	
01/65			4	112L	7/1B	883		623				423			340	300					372	75	
01/65			5,5	132S	6/2B	942		677	170		100	477	270		380	340			65	197		391	89
MEC-A 1/65			4	112L	7/1B	883		623				423			340	380						355	77
1/65			5,5	132S	6/2B	947		677				477			380	340						397	91
1/65			7,5	132S	6/2B	947		677				477			380	340						391	95
1/65			9,2	132M	8/2B	947		680				480										391	99
1/65			11	160M	39/2B	1042		841	130			541	280	430	390		16	38				440	171
MEC-A 2/65			5,5	132S	12/2D	1020		736	189			436	339	380	340				80	240		434	113
2/65			7,5	132M	52/2D	1020		764			150	464										434	117
2/65	9,2	132M	52/2D	1020		764			150	464										434	123		
2/65	11	160M	35/2E	1114		828	184			528	334	430	390							534	186		
2/65	15	160M	35/3E	1114		828	184			528	334	430	390							534	201		
2/65	18,5	160L	36/3E	1172		885				585										534	217		
2/65	22	180M	40/3E	1184	120	955	139	175	605	314	490	440	20	42	100	280	505	590	590	590	262		
MEC-A 3/65	11	160M	35/2E	1114		828	184	150	528	334	430	390	16	38	80	240	515	534		534	192		
3/65	15	160M	35/3E	1114		828	184	150	528	334	430	390	16	38	80	240	515	534		534	204		
3/65	18,5	160L	36/3E	1172		885				585										534	223		
3/65	22	180M	40/3E	1184		955	139	175	605	314	490	440	20	42	100	280	555	590		590	268		
3/65	30	200L	41/4E	1272		956	184	175	606	359	530	480	20	42	100	300	575	665		665	338		
3/65	37	200L	41/4E	1272		956	184	175	606	359	530	480	20	42	100	300	575	665		665	363		

BGA = Опорная плита и муфта

(1) = Значения указаны в соответствии с типом установленного двигателя

Размеры и масса насосов с 2-полюсными электродвигателями в сборе с опорной плитой



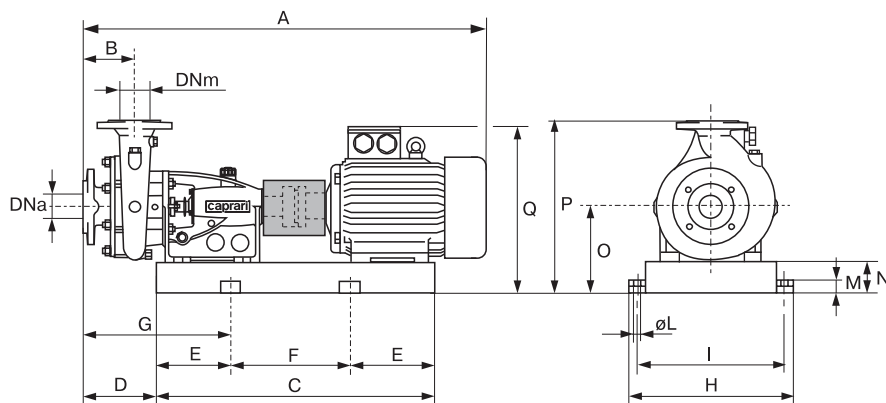
Тип	R	S	T	Отверстия	
				№	Ø
DN	(мм)			№	Ø
80 (UNI PN 16)	130	160	200	8	18
100 (UNI PN 16)	158	180	220		
125 (UNI PN 16)	188	210	250		
150 (UNI PN 16)	212	240	285		

Насос		Двигатель		BGA	A	B	C	D	E	F	G	H	I	L	M	N	O	P	Q	Масса		
Тип	DNa	DNm	(кВт)	Размер	Тип	(1)	C	D	E	F	G	H	I	L	M	N	O	P	Q	(1)	(кг)	
	(мм)	(мм)																				
МЕС-А 1/80	100	80	5,5	132S	6/2B	962	677	185	100	477	285	380	340	16	38	65	197	422	391	95		
1/80			7,5	132M	8/2B																680	103
1/80			11	160M	39/2B																841	145
1/80			15	160M	39/3B	1120	125	828	189	150	528	339	430	390	16	38	80	240	465	534	187	
МЕС-А 2/80			11	160M	35/2E																	828
2/80			15	160L	35/3E	885	585	585	605	319	490	440	217									
2/80			18,5	160L	36/3E	1177	885	955	144	605	319	490	440	280	530	590	267					
2/80			22	180M	40/3E	1189	955	144	605	319	490	440	337									
2/80			30	200L	41/4E	1277	956	189	606	364	530	480	362									
2/80			37	200L	41/4E	1277	956	189	606	364	530	480	362									
МЕС-А 3/80			100	80	22	180M	22/3E	1315	1008	222	175	658	397	490	440	20	42	100	300	600	610	301
3/80					30	200L	37/4E															
3/80	37	200L			37/4E	1403	1049	699	530	480	665	364										
3/80	45	225M			24/4E	1479	1131	192	731	392	580	530	389									
3/80	55	250M			23/5E	1579	1183	212	783	412	630	580	487									
3/80	75	280S			43/5E	1682	1299	202	899	402	680	630	577									
МЕС-А 004/80	100	80	30	200L	37/4E	1408	1049	227	175	699	402	530	480	20	42	100	300	625	665	377		
004/80			37	200L	37/4E																1408	1049
004/80			45	225M	24/4E	1484	1131	197	731	397	580	530	487									
004/80			55	250M	23/5E	1584	1183	217	783	417	630	580	577									
004/80			75	280S	43/5E	1682	1299	207	899	407	680	630	763									
004/80			90	280M	25/5E	1677	1299	207	899	407	680	630	763									
МЕС-А 1/100	125	100	5,5	132S	12/2D	1035	736	204	150	436	354	380	340	16	38	80	240	515	434	119		
1/100			7,5	132M	52/2D																764	123
1/100			9,2	132M	52/2D																764	123
1/100			11	160M	35/2E	1130	828	199	150	528	349	430	390	534	207							
1/100			15	160M	35/3E											828	199	150	528	349	430	390
1/100			18,5	160L	36/3E	1177	885	585	643	450	400	216										
МЕС-А 2/100			125	100	18,5	160L	21/3E	1303	993	222	175	643	397	450	400	20	42	100	300	575	594	260
2/100					22	180M	22/3E															
2/100					30	200L	37/4E	1403	1049	699	530	480	665	364								
2/100					37	200L	37/4E	1403	1049	699	530	480	665	364								
2/100					45	225M	24/4E	1479	1131	192	731	392	580	530	487							
2/100					55	250M	23/5E	1579	1183	212	783	412	630	580	577							
МЕС-А 3/100	125	100	30	200L	37/4E	1403	1049	222	175	699	397	530	480	20	42	100	300	600	665	374		
3/100			37	200L	37/4E																1403	1049
3/100			45	225M	24/4E	1479	1131	192	731	392	580	530	497									
3/100			55	250M	23/5E	1579	1183	212	783	412	630	580	587									
3/100			75	280S	43/5E	1677	1299	202	899	402	680	630	778									
3/100			90	280M	25/5E	1677	1305	202	899	402	680	630	822									
МЕС-А 1/125	150	125	30	200L	37/4E	1417	1049	236	175	699	411	530	480	20	42	100	300	600	665	376		
1/125			37	200L	37/4E																1417	1049
1/125			45	225M	24/4E	1493	1131	206	731	406	580	530	499									
1/125			55	250M	23/5E	1593	1183	226	783	426	630	580	589									
1/125			75	280S	43/5E	1682	1292	216	899	416	680	630	791									
МЕС-AZRBH2/125			150	125	55	250M	23/5E	1584	1183	217	200	783	417	630	580	20	42	120	370	720	811	616
2/125					75	280S	43/5E															
2/125					90	280M	25/5E	1682	1299	207	899	407	680	630	807							
2/125					110	315S	54/HG	1783	1348	212	848	462	750	700	851							
2/125					132	315M	58/IG	1824	1399	212	899	462	750	700	1003							
2/125					132	315M	58/IG	1824	1399	212	899	462	750	700	1119							

BGA = Опорная плита и муфта

(1) = Значения указаны в соответствии с типом установленного двигателя

Размеры и масса насосов с 4-полюсными электродвигателями в сборе с опорной плитой



Кол-во отверстий, \varnothing

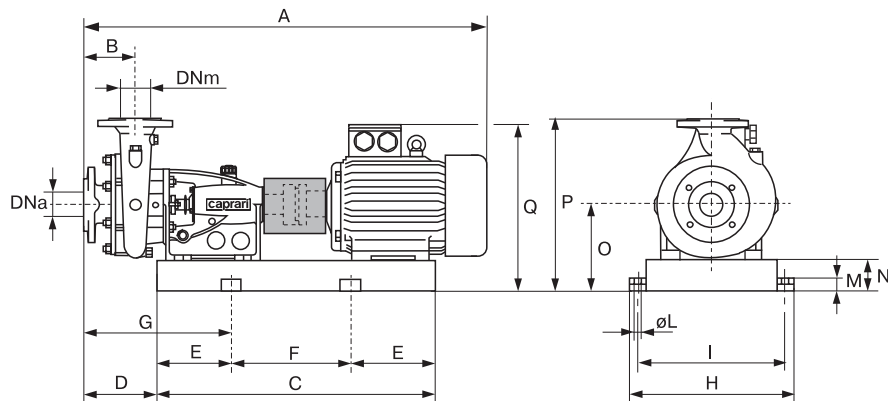
Тип	R	S	T	Отверстия	
				№	\varnothing (мм)
40 (UNI PN 16)	87	110	150	4	18
50 (UNI PN 16)	102	125	165		
65 (UNI PN 16)	122	145	185		
80* (UNI PN 10)	130	160	200		
80 (UNI PN 16)	130	160	200		
100 (UNI PN 16)	158	180	220	8	

Насос		Двигатель		BGA	A	B	C	D	E	F	G	H	I	L	M	N	O	P	Q	Масса			
Тип	DNa	DNm	(кВт)	Размер	Тип	(1)	(мм)														(1)	(кг)	
MEC-A 1/40	50	40	0.37	71L	1/1A	695	105	165	100	288	265	265	225	16	38	65	197	347	281	51			
1/40			0.55	80L	2/1A	729				313											291	53	
1/40			0.75	80L	2/1A	729				313													
MEC-A 2/40			0.37	71L	1/1A	695				288													397
2/40			0.55	80L	2/1A	729				313													
2/40			0.75	80L	2/1A	729				313													
2/40	1.1	90S	3/1A	767	354	290	250																
2/40	1.5	90L	4/1A	772	371																		
MEC-A 1/50	65	50	0.37	71L	1/1A	700	110	170	100	288	270	265	225	65	197	372	281	53					
1/50			0.55	80L	2/1A	734				313									291	55			
1/50			0.75	80L	2/1A	734				313													
1/50			1.1	90S	3/1A	772				354											290	250	
1/50			1.5	90L	4/1A	772				371													
MEC-A 2/50			0.5	80L	2/1A	734				313									422	291	59		
2/50	0.75	80L	2/1A	734	313																		
2/50	1.1	90S	3/1A	772	354	290	250																
2/50	1.5	90L	4/1A	772	371																		
2/50	2.2	100L	5/2B	820	393	310	270																
MEC-A 3/50	1.1	90S	15/2D	840	408			279	290	250													
3/50	1.5	90L	9/2D	840	411																		
3/50	2.2	100L	10/2D	892	443	284	320	280															
3/50	3	100L	10/2D	892	443																		
MEC-A 1/65	80*	65	0.5	80L	2/1A	734	110	170	100	313	270	265	225	65	197	397	291	57					
1/65			0.75	80L	2/1A	734				313									339	62			
1/65			1.1	90S	3/1A	772				354													
1/65			1.5	90L	4/1A	772				371													
MEC-A 2/65			1.1	90S	15/2D	845				408									284	290	250		
2/65			1.5	90L	9/2D	845				411													
2/65	2.2	100L	10/2D	897	443	320	280																
2/65	3	100L	10/2D	897	443																		
MEC-A 3/65	1.5	90L	9/2D	845	411	289	290	250															
3/65	2.2	100L	10/2D	897	443																		
3/65	3	100L	10/2D	897	443																		
3/65	4	112M	11/2D	956	477				340	300													
3/65	5.5	132S	12/2D	1020	436																		
3/65	7.5	132M	13/3D	1020	465																		
MEC-A 1/80	100	80	1.1	90S	3/1A	787	125	185	150	354	285	290	250	65	197	422	339	66					
1/80			1.5	90L	4/1A	835				371									310	270			
1/80			2.2	100L	5/2B	835				393													
MEC-A 2/80			1.1	90S	15/2D	850				408											289	290	250
2/80			1.5	90L	9/2D	850				411													
2/80			2.2	100L	10/2D	902				443									294	320	280		
2/80	3	100L	10/2D	902	443																		
2/80	4	112M	11/2D	961	477	340	300																
2/80	5.5	132S	12/2D	1020	436																		
MEC-A 3/80	2.2	100L	38/2D	1028	465	372	340	290															
3/80	3	100L	38/2D	1028	465																		
3/80	4	112M	19/2D	1087	475				360	310													
3/80	5.5	132S	17/3D	1152	524																		
3/80	7.5	132M	18/3D	1152	533				400	350													
3/80	9.2	132M	18/3D	1152	533																		
MEC-A 4/80	4	112M	19/2D	1092	475	377	360	310															
4/80	5.5	132S	17/3D	1157	524																		
4/80	7.5	132M	18/3D	1157	533				400	350													
4/80	9.2	132M	18/3D	1157	533																		
4/80	11	160M	20/3E	1251	609				450	400													
4/80	15	160L	21/4E	1308	643																		
4/80	18.5	180M	22/4E	1320	658	402	450	400															

BGA = Опорная плита и муфта

(1) = Значения указаны в соответствии с типом установленного двигателя

Размеры и масса насосов с 4-полюсными электродвигателями в сборе с опорной плитой



Тип	R	S	T	Отверстия	
				№	Ø
100 (UNI PN 16)	158	180	220	8	18
125 (UNI PN 16)	188	210	250		
150 (UNI PN 16)	212	240	285		

Насос		Двигатель		BGA	A	B	C	D	E	F	G	H	I	L	M	N	O	P	Q	Масса					
Тип	DNa	DNm	(кВт)	Размер	Тип	(мм)														(кг)					
						(1)																			
MEC-A 1/100	125	100	1,1	90S	15/2D	860	135	608	199	100	408	299	290	250	16	38	80	240	515	382	88				
1/100			1,5	90L	9/2D			611	411		320	280									92				
1/100			2,2	100L	10/2D			643	443		304	304									96				
1/100			3		38/2D	1028	765	465	340	290	100	432													
MEC-A 2/100			125	100	2,2	100L	38/2D	1028	765	465	340	290	16	38	80	240	515	382	129	133	140	159			
2/100					3																		112M	19/2D	1087
2/100					5,5	132S	17/3D	1152	824	524	400	350	150	372	400	310	42	100	300	600	494	164	178		
2/100					7,5	132M	18/3D	1152	833	533	400	350												824	524
MEC-A 3/100					125	100	4	112M	19/2D	1087	150	775	222	150	475	360	310	42	100	300	600	494	176	178	
3/100							5,5	132S	17/3D	1152	824	524	400	350	824	524	400								350
3/100							7,5	132M	18/3D	1152	833	533	400	350	150	372	400	310	42	100	300	600	494	176	178
3/100							9,2	132M	18/3D	1152	863	563	400	350											
MEC-A 4/100	125	100					11	160M	20/3E	1246	160	944	175	594	397	450	400	42	100	300	600	594	248	191	
4/100							7,5	132M	18/3D	1162	833	533	400	350	824	524	400								350
4/100							9,2	132M	18/3D	1162	863	563	400	350	150	372	400	310	42	100	300	600	494	193	263
4/100							11	160M	20/3E	1256	944	594	450	400											
4/100			15	160L			21/4E	1313	993	643	450	400	150	407	450	440	42	100	300	600	594	284	320		
4/100			18,5	180M			22/4E	1325	1008	658	490	440												824	524
4/100			22	180L			42/4E	1371	1021	671	490	440	150	407	450	440	42	100	300	600	594	284	320		
4/100			30	200L			37/5E	1500	1049	671	490	440												824	524
MEC-A 5/100			125	100	15	160L	46/4F	1446	158	1115	175	699	397	530	480	42	100	300	600	594	248	191			
5/100					18,5	180M	26/4F	1458	1145	715	450	400	824	524	400								350		
5/100					22	180L	27/4F	1504	1153	753	490	440	150	407	450	440	42	100	300	600	594	248	191		
5/100					30	200L	28/5F	1546	1191	753	490	440												824	524
5/100	37	225S			29/5K	1592	1233	733	530	480	150	407	450	440	42	100	300	600	594	248	191				
5/100	45	225M			30/5K	1652	1258	758	580	530												824	524	400	350
5/100	55	250M			31/6K	1722	1320	820	630	580	150	407	450	440	42	100	300	600	594	248	191				
MEC-A 1/125	4	112M			19/2D	1101	775	475	360	310												824	524	400	350
1/125	5,5	132S			17/3D	1166	824	524	400	350	150	372	400	310	42	100	300	600	494	193	263				
1/125	7,5	132M			18/3D	1166	833	533	400	350												824	524	400	350
1/125	9,2					863	400	350	150	372	400	310	42	100	300	600	494	193	263	320	340	370			
MEC-A 2/125	7,5	132M			18/3D	1157	833	533															400	350	824
2/125	9,2	863	400	350	150	372	400	310	42	100	300	600	494	193	263	320	340	370							
2/125	11	160M	20/3E	1251															944	594	450	400	824	524	400
2/125	15	160L	21/4E	1308	993	643	450	400	150	407	450	440	42	100	300	600	594	248	191						
2/125	18,5	180M	22/4E	1320	1008	658	490	440												824	524	400	350		
2/125	22	180L	42/4E	1371	1021	671	490	440	150	407	450	440	42	100	300	600	594	248	191						
MEC-A 3/125	15	160L	46/4F	1453	1115	715	450	400												824	524	400	350		
3/125	18,5	180M	26/4F	1465	1145	753	490	440	150	407	450	440	42	100	300	600	594	248	191						
3/125	22	180L	27/4F	1511	1153	753	490	440												824	524	400	350		
3/125	30	200L	28/5F	1553	1191	753	490	440	150	407	450	440	42	100	300	600	594	248	191						
3/125	37	225S	29/5K	1599	1233	733	530	480												824	524	400	350		
3/125	45	225M	30/5K	1729	1258	758	580	530	150	407	450	440	42	100	300	600	594	248	191						
MEC-A 4/125	30	200L	28/5F	1553	1191	758	580	530												824	524	400	350		
4/125	37	225S	29/5K	1599	1233	733	530	480	150	407	450	440	42	100	300	600	594	248	191						
4/125	45	225M	30/5K	1659	1258	758	580	530												824	524	400	350		
4/125	55	250M	31/6K	1729	1320	820	630	580	150	407	450	440	42	100	300	600	594	248	191						
4/125	75	280S	48/6K	1827	1406	906	690	640												824	524	400	350		
4/125	90	280M	167/7K	1773	1457	957	690	640	150	407	450	440	42	100	300	600	594	248	191						
4/125	90	280M	167/7K	1773	1457	957	690	640												824	524	400	350		

BGA = Опорная плита и муфта

(1) = Значения указаны в соответствии с типом установленного двигателя